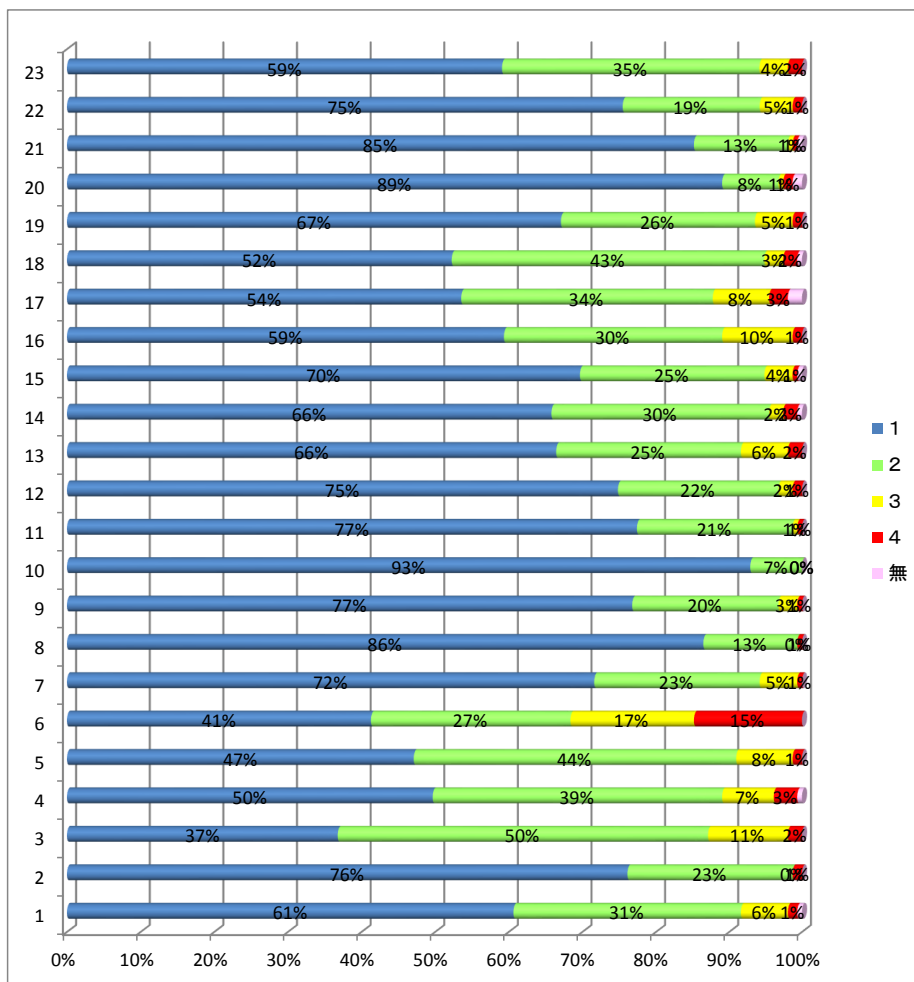


平成31年度 学校評価アンケート（児童）結果

- 1 わたしは、学校へ行くのが楽しい
- 2 先生は、毎日の勉強を分かりやすく教えてくれる
- 3 わたしは、授業中、人の話をしっかり聞いている
- 4 毎日の授業で、分かったことを話したり、書いたりすることができている
- 5 わたしは、計算や漢字・文を書く力・話す力がついてきている
- 6 わたしは、学校や家で、進んで本を読むことができている
- 7 わたしは、家での勉強（宿題）をきちんとしている
- 8 先生は、人の心や命の大切さを教えてくれている
- 9 先生は、勉強や運動、生活でがんばったときにほめてくれる
- 10 先生は、やってよいことと悪いことをきちんとして指導してくれる
- 11 先生は、いじめをなくすための勉強や友だちと仲よくするための勉強を分かりやすく教えてくれる
- 12 先生は、自分たちが困ったときに話を聞いて助けてくれる
- 13 わたしは、先生や友だちから大切にされていると思う
- 14 わたしは、人の事を大切に、友だちと仲よく生活している
- 15 わたしは、先生、友だち、近所の人に進んであいさつをしている
- 16 わたしは、進んで運動し、体力づくりをしている
- 17 わたしは、生活のきまりを守って生活している
- 18 わたしは、掃除や係の仕事など、みんなのための仕事を進んでしている
- 19 わたしは、自分で学校のしたくをし、忘れ物をしないように気をつけている
- 20 家では、毎日、朝ご飯を食べている
- 21 先生やお家の人、近所の人やわたしたちの安全に気をつけてくれている
- 22 わたしは、学校や家で危なくないように気をつけて生活している
- 23 わたしは、自分で考えて行動できるようになってきている



- 1 よくあてはまる
- 2 まあまああてはまる
- 3 あまりあてはまらない
- 4 まったくあてはまらない
- 無 無回答