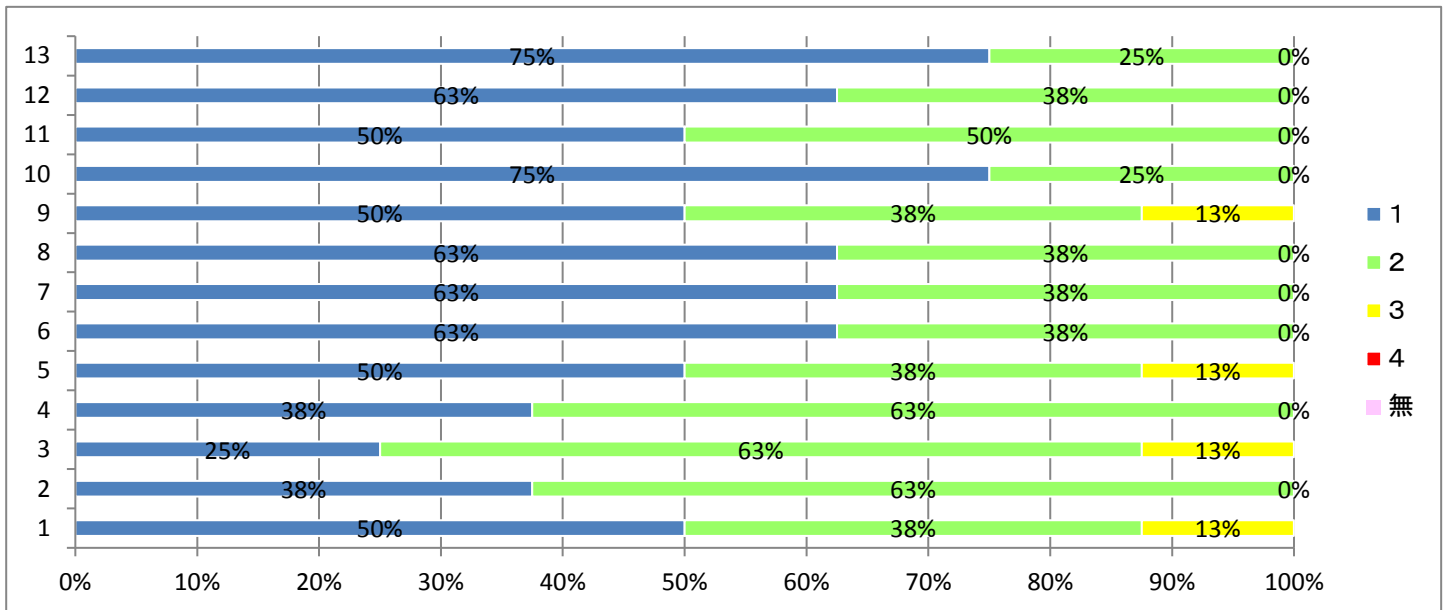


# 平成31年度 学校評価アンケート（学校関係者）結果

- 1 学校は、学校や子どもたちの様子を分かりやすく保護者や地域に伝えようとしている
- 2 学校は、地域と連携して教育活動を進めようとしている
- 3 学校は、保護者・地域の願いなどに応える取り組みをしている
- 4 学校は、教育環境の整備に努めようとしている
- 5 学校は、子どもたちの「生きる力（学力・豊かな心・健やかな体）」の育成に熱心に取り組んでいる
- 6 桑野小学校は、保護者や地域の人々に開かれた学校である
- 7 子どもたちは、楽しんで学校に行っている
- 8 子どもたちは、安全に気をつけて登下校している
- 9 子どもたちは、ねばり強く頑張ることができている
- 10 子どもたちは、きまりやルールを守って行動できている
- 11 子どもたちは、明るく元気な挨拶ができている
- 12 子どもたちに、やさしく思いやりのある態度がみられる
- 13 子どもたちは、元気に仲よく遊んでいる

- 1 よくあてはまる
- 2 まあまああてはまる
- 3 あまりあてはまらない
- 4 まったくあてはまらない
- 無 無回答



## 【学校評議員さんより】

- 1 児童の発表時の声が小さい。訓練をして、慣らすことが必要である。
- 2 主体的に発表できる児童が増えてきた。
- 3 1年生の授業・生活態度がよくなってきた。
- 4 6年生は新年が明けてから、お礼の気持ちを込めてあいさつができるようになった。
- 5 コロナウイルスによる休業期間中は、児童が規律正しい生活が送れるようにしてほしい。また、学習課題を適切に課してほしい。
- 6 教職員は多い業務にも関わらずよく頑張っている。