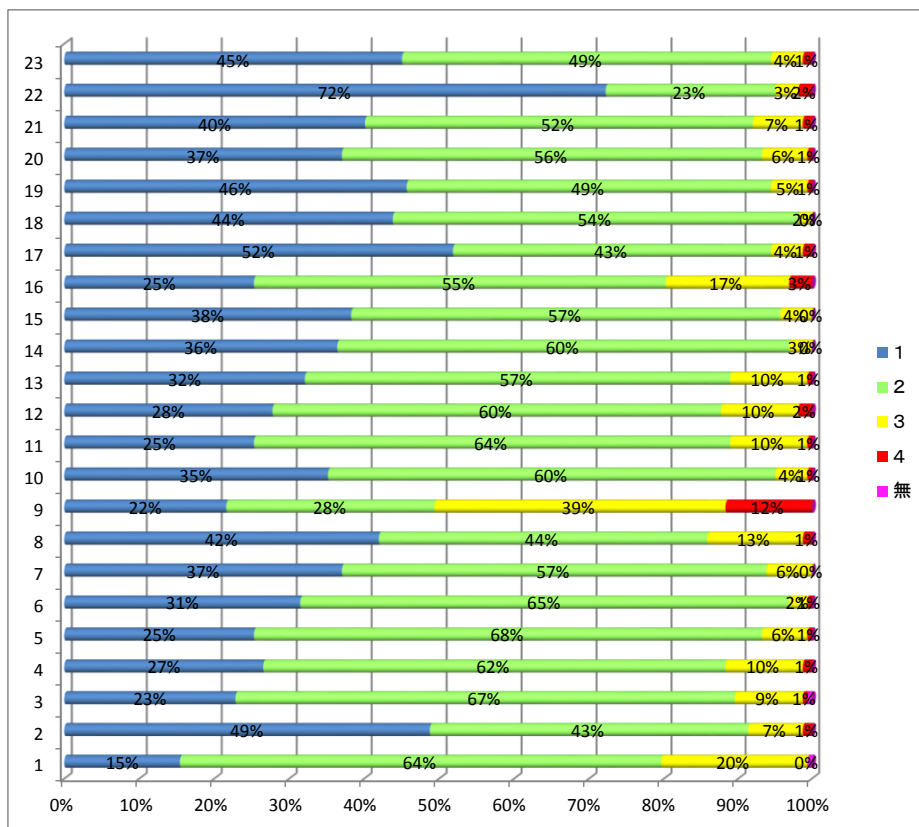


令和2年度 学校評価アンケート（保護者）結果

- 1 「自分で考え、判断し、行動する児童」に育ちつつある
- 2 子どもは、楽しんで学校へ行っている
- 3 学校は、分かりやすい授業等に取り組むことができている
- 4 学校は、一人ひとりの子どもの人権を大切にしながら、教育活動を進めている
- 5 学校は、いじめや差別をなくすための人権学習を進めている
- 6 学校は、特別な支援を要する子どもの教育の充実を図っている
- 7 学校は、子どもの体力づくりに取り組んでいる
- 8 子どもは、家庭学習（宿題）をきちんとしている
- 9 子どもは、家で進んで読書することができている
- 10 学校は、やってよいことと悪いことをきちんと指導してくれている
- 11 学校は、いじめや生徒指導上の問題に素早く適切に対応してくれている
- 12 学校は、保護者や地域の方の意見や願いを真剣に受け止めようとしている
- 13 子どもは、家族、友だち、近所の人に進んであいさつをしている
- 14 子どもは、人のことを大切に、友だちと仲よくしている
- 15 子どもは、ルールを守る意識が育っている
- 16 家庭では、子どもが自分で学校の支度をし、忘れ物をしないようにしている
- 17 家庭では、毎日、朝ご飯を食べ、食生活に気をつけている
- 18 学校は、地震や火事、不審者への対策等を指導してくれている
- 19 学校は、地域や保護者と協力して、子どもの健康や安全を守ろうとしている
- 20 子どもは、日頃から安全に気をつけて生活している
- 21 学校は、子どもの様子や行事予定を学校だより・学級だより・保健だより・ホームページ等で分かりやすく情報提供している
- 22 参観日や学校行事等の機会には、毎回、学校へ行っている
- 23 P T A 活動や学校行事等に、協力するようにしている



- 1 よくあてはまる
- 2 まあまああてはまる
- 3 あまりあてはまらない
- 4 まったくあてはまらない
- 無 無回答