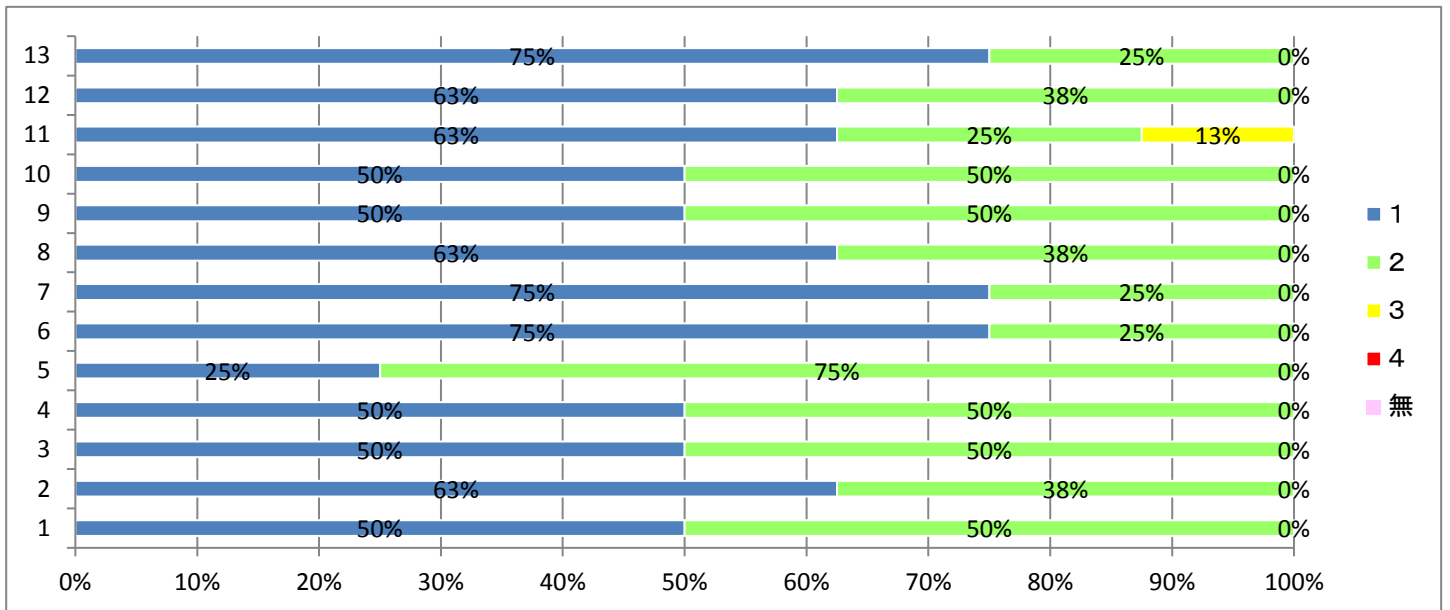


令和2年度 学校評価アンケート（学校関係者）結果

- 1 学校は、学校や子どもたちの様子を分かりやすく保護者や地域に伝えようとしている
- 2 学校は、地域と連携して教育活動を進めようとしている
- 3 学校は、保護者・地域の願いなどに応える取り組みをしている
- 4 学校は、教育環境の整備に努めようとしている
- 5 学校は、子どもたちの主体性を育むように取り組んでいる
- 6 桑野小学校は、保護者や地域の人々に開かれた学校である
- 7 子どもたちは、楽しんで学校に行っている
- 8 子どもたちは、安全に気をつけて登下校している
- 9 子どもたちは、ねばり強く頑張ることができている
- 10 子どもたちは、きまりやルールを守って行動できている
- 11 子どもたちは、明るく元気な挨拶ができている
- 12 子どもたちに、やさしく思いやりのある態度がみられる
- 13 子どもたちは、元気に仲よく遊んでいる

- 1 よくあてはまる
- 2 まあまああてはまる
- 3 あまりあてはまらない
- 4 まったくあてはまらない
- 無 無回答



【学校評議員さんより】

- 1 タブレットの活用が進んでも、考える時間や友達同士で話し合う時間を大切に授業を進めてほしい。
- 2 日記や読書は各学年の共通理解のもと、系統的な指導をしてほしい。
- 3 本年度コロナウイルス対策を行いながら学校生活を送ってきたが、その力を生かして学校活動を正常化してほしい。
- 4 小学校は地域とのつながりが大切なので、今後も地域とともに学校運営を進めてほしい。
- 5 子どもたちのあいさつはよくできている。
- 6 子どもたちは心も体も成長している。