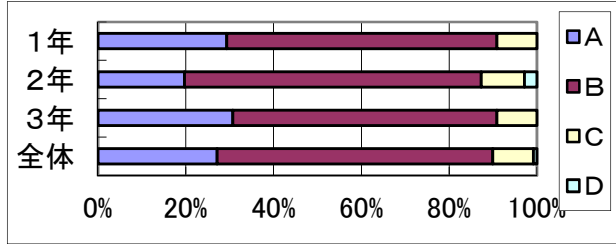


平成29年度 学校生活に関するアンケート調査

A:よくあてはまる B:ややあてはまる
 C:あまりあてはまらない D:全くあてはまらない

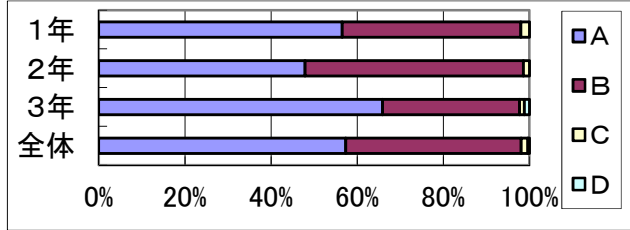
1 学校では、人権意識や規範意識を高める教育ができています。

学年	A	B	C	D	計(%)
1年	29.3	61.6	9.1	0.0	100
2年	19.7	67.6	9.9	2.8	100
3年	30.7	60.2	9.1	0.0	100
全体	27.1	62.8	9.3	0.8	100



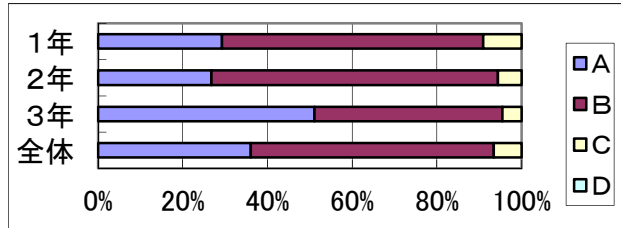
2 お子様は、学校の規則やマナーを守って生活できている。

学年	A	B	C	D	計(%)
1年	56.6	41.4	2.0	0.0	100
2年	47.9	50.7	1.4	0.0	100
3年	65.9	31.8	1.1	1.1	100
全体	57.4	40.7	1.6	0.4	100



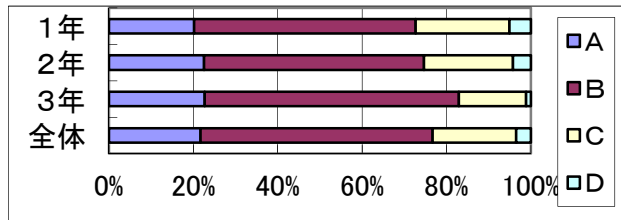
3 学校行事や生徒会活動は充実している。

学年	A	B	C	D	計(%)
1年	29.3	61.6	9.1	0.0	100
2年	26.8	67.6	5.6	0.0	100
3年	51.1	44.3	4.5	0.0	100
全体	36.0	57.4	6.6	0.0	100



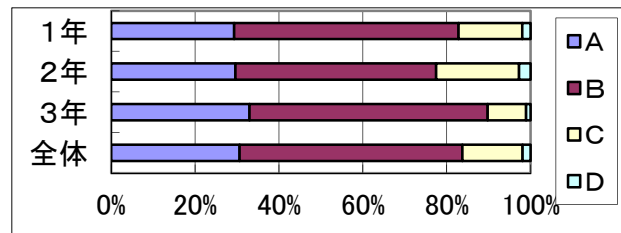
4 学校では、子どもの悩み事や相談に適切に対応できている。(いじめを含む)

学年	A	B	C	D	計(%)
1年	20.2	52.5	22.2	5.1	100
2年	22.5	52.1	21.1	4.2	100
3年	22.7	60.2	15.9	1.1	100
全体	21.7	55.0	19.8	3.5	100



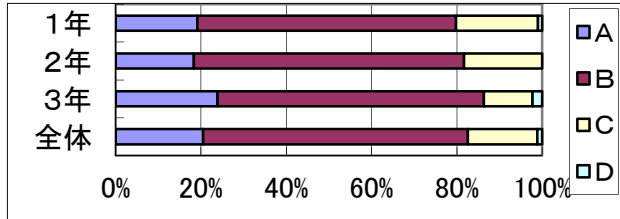
5 お子様は、意欲的に授業に取り組んでいる。

学年	A	B	C	D	計(%)
1年	29.3	53.5	15.2	2.0	100
2年	29.6	47.9	19.7	2.8	100
3年	33.0	56.8	9.1	1.1	100
全体	30.6	53.1	14.3	1.9	100



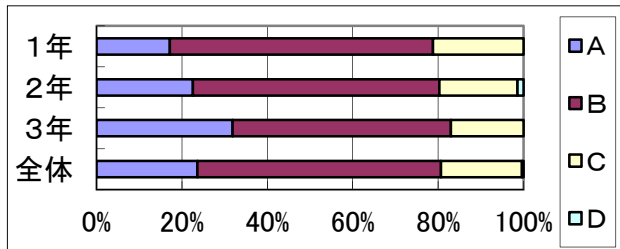
6 教師は、わかりやすい授業ができています。

学年	A	B	C	D	計(%)
1年	19.2	60.6	19.2	1.0	100
2年	18.3	63.4	18.3	0.0	100
3年	23.9	62.5	11.4	2.3	100
全体	20.5	62.0	16.3	1.2	100



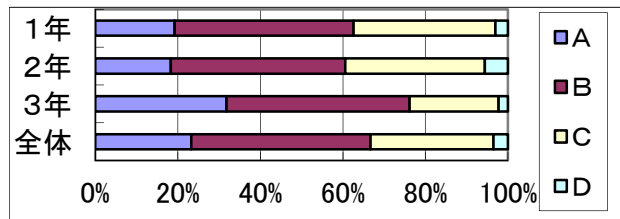
7 お子様は、話す・書く等の表現力が身につけてきている。

学年	A	B	C	D	計(%)
1年	17.2	61.6	21.2	0.0	100
2年	22.5	57.7	18.3	1.4	100
3年	31.8	51.1	17.0	0.0	100
全体	23.6	57.0	19.0	0.4	100



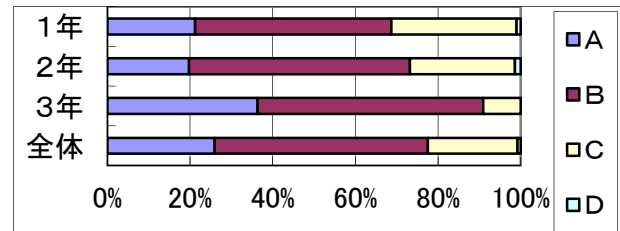
8 お子様は、家庭学習の習慣が身につけている。

学年	A	B	C	D	計(%)
1年	19.2	43.4	34.3	3.0	100
2年	18.3	42.3	33.8	5.6	100
3年	31.8	44.3	21.6	2.3	100
全体	23.3	43.4	29.8	3.5	100



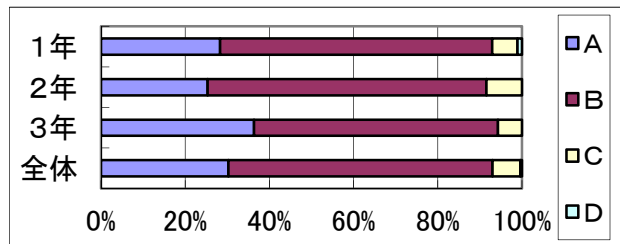
9 将来の進路や職業についての学習や家庭での話し合いができています。

学年	A	B	C	D	計(%)
1年	21.2	47.5	30.3	1.0	100
2年	19.7	53.5	25.4	1.4	100
3年	36.4	54.5	9.1	0.0	100
全体	26.0	51.6	21.7	0.8	100



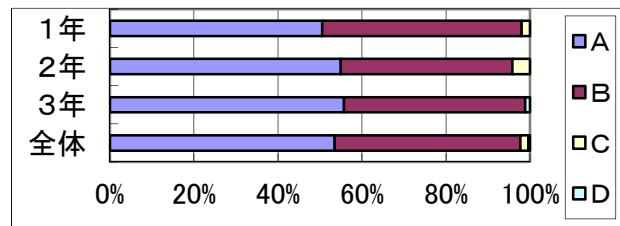
10 学校では、健康に関する教育や安全に関する教育ができています。

学年	A	B	C	D	計(%)
1年	28.3	64.6	6.1	1.0	100
2年	25.4	66.2	8.5	0.0	100
3年	36.4	58.0	5.7	0.0	100
全体	30.2	62.8	6.6	0.4	100



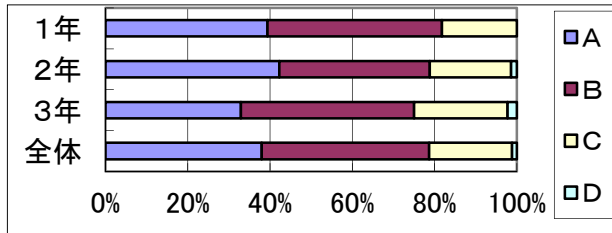
11 お子様は、交通マナーが守れている。

学年	A	B	C	D	計(%)
1年	50.5	47.5	2.0	0.0	100
2年	54.9	40.8	4.2	0.0	100
3年	55.7	43.2	0.0	1.1	100
全体	53.5	44.2	1.9	0.4	100



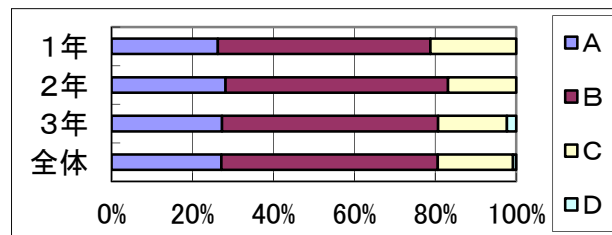
12 お子様は、体力向上のために努力している。

学年	A	B	C	D	計(%)
1年	39.4	42.4	18.2	0.0	100
2年	42.3	36.6	19.7	1.4	100
3年	33.0	42.0	22.7	2.3	100
全体	38.0	40.7	20.2	1.2	100



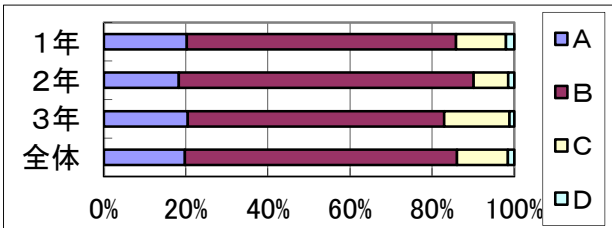
13 お子様は、望ましい食習慣ができています。

学年	A	B	C	D	計(%)
1年	26.3	52.5	21.2	0.0	100
2年	28.2	54.9	16.9	0.0	100
3年	27.3	53.4	17.0	2.3	100
全体	27.1	53.5	18.6	0.8	100



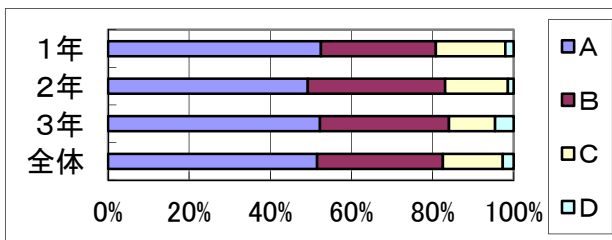
14 学校では、特別支援教育の充実が図られている。

学年	A	B	C	D	計(%)
1年	20.2	65.7	12.1	2.0	100
2年	18.3	71.8	8.5	1.4	100
3年	20.5	62.5	15.9	1.1	100
全体	19.8	66.3	12.4	1.6	100



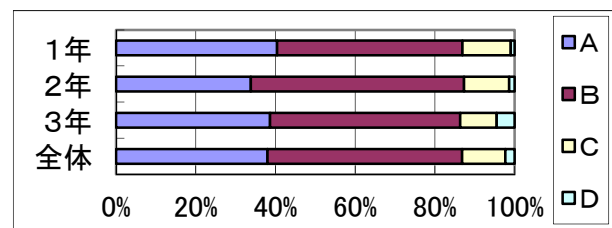
15 お子様は、学校からのお知らせ等を見せている。

学年	A	B	C	D	計(%)
1年	52.5	28.3	17.2	2.0	100
2年	49.3	33.8	15.5	1.4	100
3年	52.3	31.8	11.4	4.5	100
全体	51.6	31.0	14.7	2.7	100



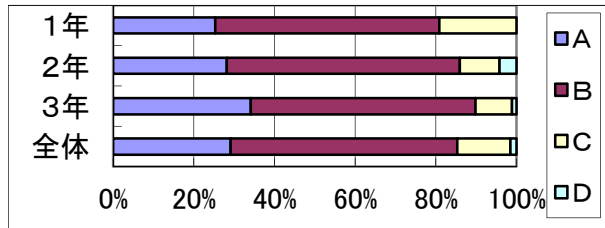
16 学校の様子が学校・学年便り、お子様の話等でわかる。

学年	A	B	C	D	計(%)
1年	40.4	46.5	12.1	1.0	100
2年	33.8	53.5	11.3	1.4	100
3年	38.6	47.7	9.1	4.5	100
全体	38.0	48.8	10.9	2.3	100



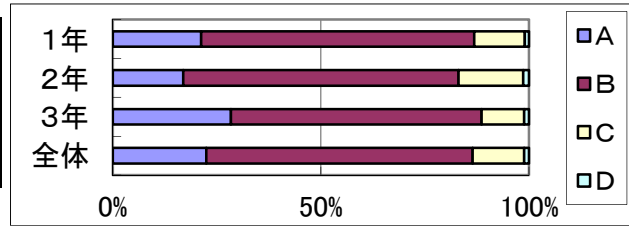
17 学校は、保護者との連携がとれている。

学年	A	B	C	D	計(%)
1年	25.3	55.6	19.2	0.0	100
2年	28.2	57.7	9.9	4.2	100
3年	34.1	55.7	9.1	1.1	100
全体	29.1	56.2	13.2	1.6	100



18 学校は教育目標や教育方針等の周知ができている。

学年	A	B	C	D	計(%)
1年	21.2	65.7	12.1	1.0	100
2年	16.9	66.2	15.5	1.4	100
3年	28.4	60.2	10.2	1.1	100
全体	22.5	64.0	12.4	1.2	100



19 お子様は、学校へ行くのを楽しみにしている。

学年	A	B	C	D	計(%)
1年	39.4	48.5	10.1	2.0	100
2年	32.4	43.7	16.9	7.0	100
3年	43.2	43.2	12.5	1.1	100
全体	38.8	45.3	12.8	3.1	100

