

平成29年度 学校生活に関するアンケート調査

A:よくあてはまる

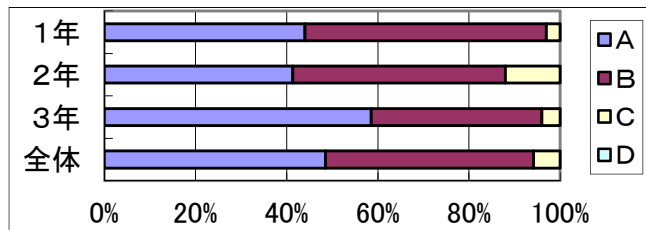
B:ややあてはまる

C:あまりあてはまらない

D:全くあてはまらない

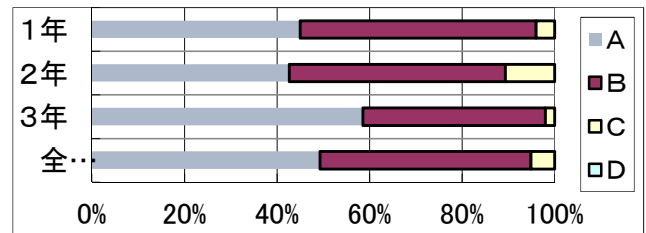
1 人権学習や道徳の時間に真剣に取り組んでいる。

学年	A	B	C	D	計(%)
1年	44.0	53.0	3.0	0.0	100.0
2年	41.3	46.7	12.0	0.0	100.0
3年	58.6	37.4	4.0	0.0	100.0
全体	48.5	45.6	5.8	0.0	100.0



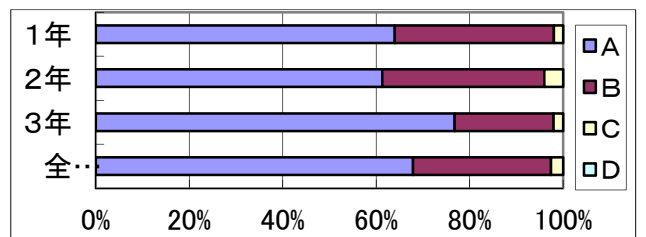
2 自分や友達の人権を大切にでき、心豊かに生活できている。

学年	A	B	C	D	計(%)
1年	45.0	51.0	4.0	0.0	100.0
2年	42.7	46.7	10.7	0.0	100.0
3年	58.6	39.4	2.0	0.0	100.0
全体	49.3	45.6	5.1	0.0	100.0



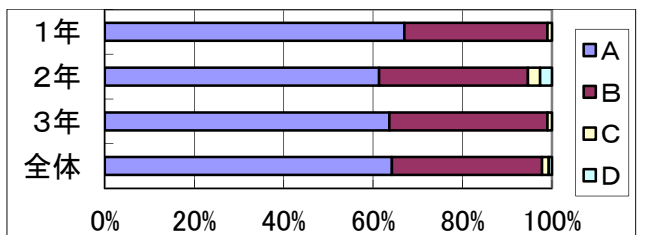
3 学校の規則やマナーが守れている。

学年	A	B	C	D	計(%)
1年	64.0	34.0	2.0	0.0	100.0
2年	61.3	34.7	4.0	0.0	100.0
3年	76.8	21.2	2.0	0.0	100.0
全体	67.9	29.6	2.6	0.0	100.0



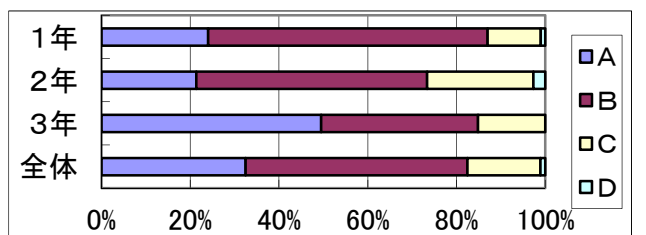
4 あいさつがよくできている。

学年	A	B	C	D	計(%)
1年	67.0	32.0	1.0	0.0	100.0
2年	61.3	33.3	2.7	2.7	100.0
3年	63.6	35.4	1.0	0.0	100.0
全体	64.2	33.6	1.5	0.7	100.0



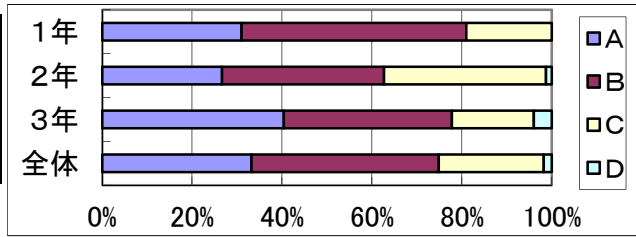
5 学校行事や学級活動、生徒会活動に進んで取り組んでいる。

学年	A	B	C	D	計(%)
1年	24.0	63.0	12.0	1.0	100.0
2年	21.3	52.0	24.0	2.7	100.0
3年	49.5	35.4	15.2	0.0	100.0
全体	32.5	50.0	16.4	1.1	100.0



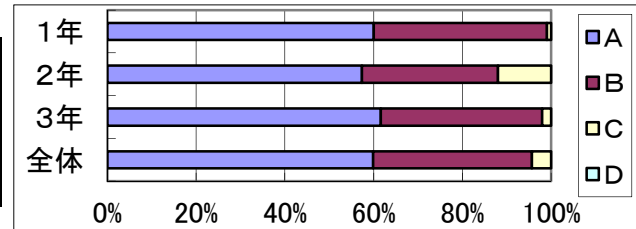
6 学校では悩み事について相談できる。(いじめを含む)

学年	A	B	C	D	計(%)
1年	31.0	50.0	19.0	0.0	100.0
2年	26.7	36.0	36.0	1.3	100.0
3年	40.4	37.4	18.2	4.0	100.0
全体	33.2	41.6	23.4	1.8	100.0



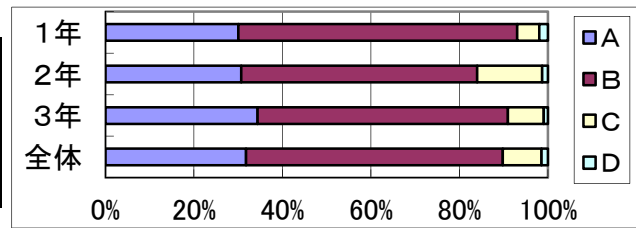
7 清掃など学校を美しくする活動ができている。

学年	A	B	C	D	計(%)
1年	60.0	39.0	1.0	0.0	100.0
2年	57.3	30.7	12.0	0.0	100.0
3年	61.6	36.4	2.0	0.0	100.0
全体	59.9	35.8	4.4	0.0	100.0



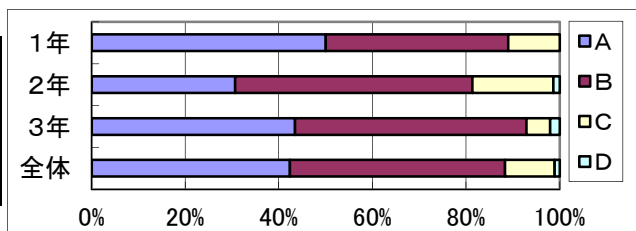
8 意欲的に授業に取り組んでいる。

学年	A	B	C	D	計(%)
1年	30.0	63.0	5.0	2.0	100.0
2年	30.7	53.3	14.7	1.3	100.0
3年	34.3	56.6	8.1	1.0	100.0
全体	31.8	58.0	8.8	1.5	100.0



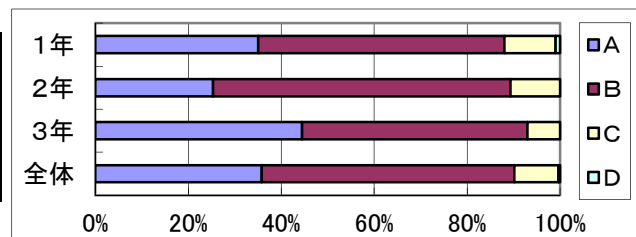
9 授業はわかりやすい。

学年	A	B	C	D	計(%)
1年	50.0	39.0	11.0	0.0	100.0
2年	30.7	50.7	17.3	1.3	100.0
3年	43.4	49.5	5.1	2.0	100.0
全体	42.3	46.0	10.6	1.1	100.0



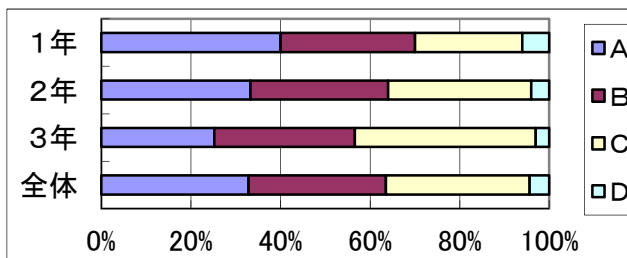
10 話す・書くなどの表現力を身につけるために努力できている。

学年	A	B	C	D	計(%)
1年	35.0	53.0	11.0	1.0	100.0
2年	25.3	64.0	10.7	0.0	100.0
3年	44.4	48.5	7.1	0.0	100.0
全体	35.8	54.4	9.5	0.4	100.0



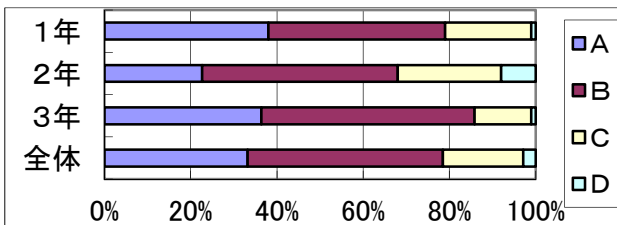
11 読書の習慣が身についている。

学年	A	B	C	D	計(%)
1年	40.0	30.0	24.0	6.0	100.0
2年	33.3	30.7	32.0	4.0	100.0
3年	25.3	31.3	40.4	3.0	100.0
全体	32.8	30.7	32.1	4.4	100.0



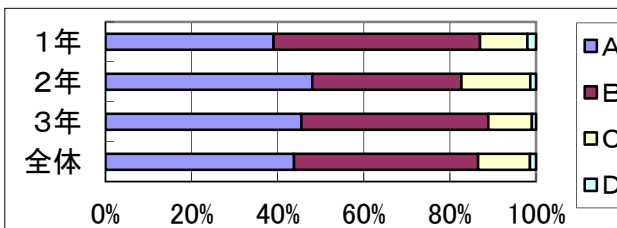
12 家庭学習の習慣が身についている。

学年	A	B	C	D	計(%)
1年	38.0	41.0	20.0	1.0	100.0
2年	22.7	45.3	24.0	8.0	100.0
3年	36.4	49.5	13.1	1.0	100.0
全体	33.2	45.3	18.6	2.9	100.0



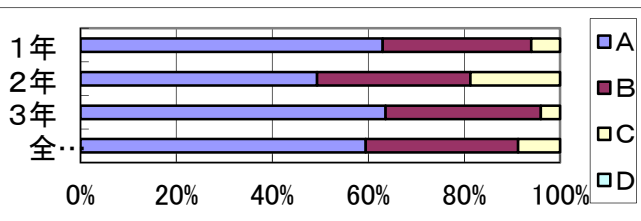
13 学校で将来の進路や職業についての学習ができています。

学年	A	B	C	D	計(%)
1年	39.0	48.0	11.0	2.0	100.0
2年	48.0	34.7	16.0	1.3	100.0
3年	45.5	43.4	10.1	1.0	100.0
全体	43.8	42.7	12.0	1.5	100.0



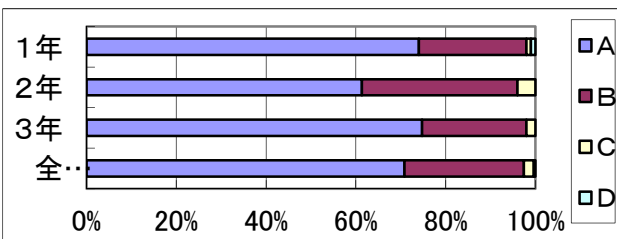
14 病気やケガの予防など、自分で健康管理に気をつけている。

学年	A	B	C	D	計(%)
1年	63.0	31.0	6.0	0.0	100.0
2年	49.3	32.0	18.7	0.0	100.0
3年	63.6	32.3	4.0	0.0	100.0
全体	59.5	31.8	8.8	0.0	100.0



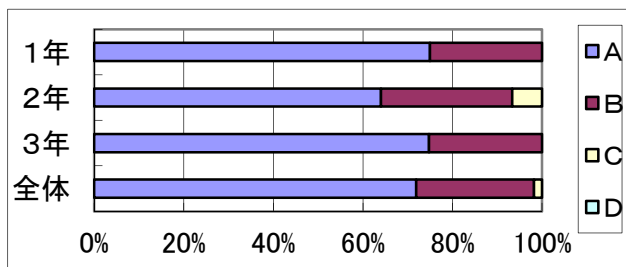
15 安全な生活ができるよう心掛けている。

学年	A	B	C	D	計(%)
1年	74.0	24.0	1.0	1.0	100.0
2年	61.3	34.7	4.0	0.0	100.0
3年	74.7	23.2	2.0	0.0	100.0
全体	70.8	26.6	2.2	0.4	100.0



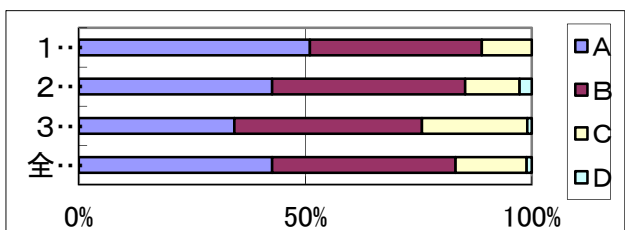
16 交通マナーが守れている。

学年	A	B	C	D	計(%)
1年	75.0	25.0	0.0	0.0	100.0
2年	64.0	29.3	6.7	0.0	100.0
3年	74.7	25.3	0.0	0.0	100.0
全体	71.9	26.3	1.8	0.0	100.0



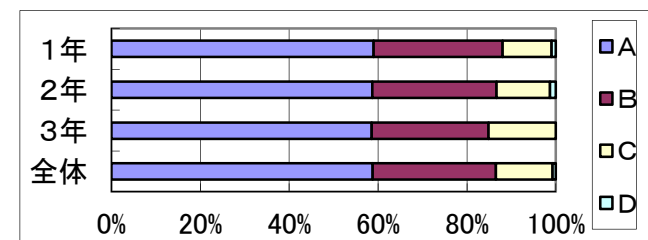
17 自分の体力の向上のために努力している。

学年	A	B	C	D	計(%)
1年	51.0	38.0	11.0	0.0	100.0
2年	42.7	42.7	12.0	2.7	100.0
3年	34.3	41.4	23.2	1.0	100.0
全体	42.7	40.5	15.7	1.1	100.0



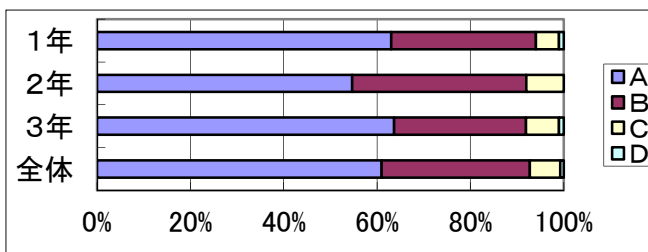
18 朝食を食べ偏食がないように努力している。

学年	A	B	C	D	計(%)
1年	59.0	29.0	11.0	1.0	100.0
2年	58.7	28.0	12.0	1.3	100.0
3年	58.6	26.3	15.2	0.0	100.0
全体	58.8	27.7	12.8	0.7	100.0



19 学校からのお知らせ等を保護者に見せている。

学年	A	B	C	D	計(%)
1年	63.0	31.0	5.0	1.0	100.0
2年	54.7	37.3	8.0	0.0	100.0
3年	63.6	28.3	7.1	1.0	100.0
全体	60.9	31.8	6.6	0.7	100.0



20 学校へ来るのが楽しい。

学年	A	B	C	D	計(%)
1年	49.0	36.0	14.0	1.0	100.0
2年	34.7	42.7	17.3	5.3	100.0
3年	48.5	34.3	14.1	3.0	100.0
全体	44.9	37.2	15.0	2.9	100.0

