

平成29年度 学校生活に関するアンケート調査(生徒対象)

調査期間 : H29年12月11日～12月15日

対 象 : 全学年生徒 209人

調査方法 : 無記名

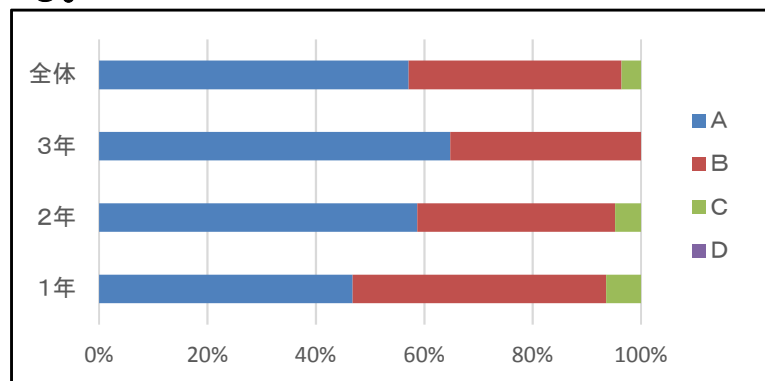
回 収 率 : 94.2%

(項目)

A	: そう思う
B	: だいたいそう思う
C	: あまりそう思わない
D	: そう思わない

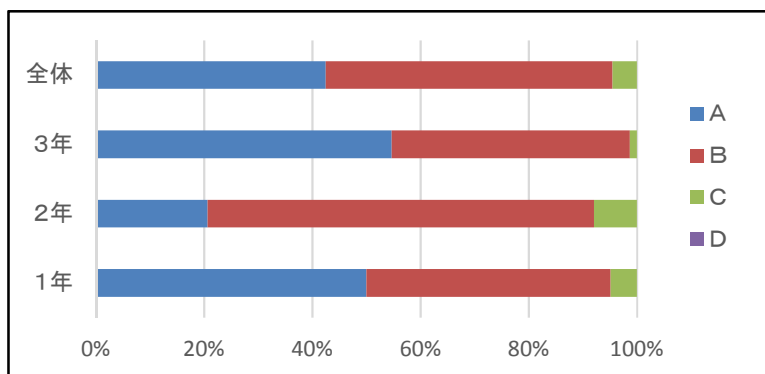
1 私は、授業にまじめに取り組んでいる。

	1年	2年	3年	全体
A	47	59	65	57
B	47	37	35	39
C	6	5	0	4
D	0	0	0	0
計	100	100	100	100



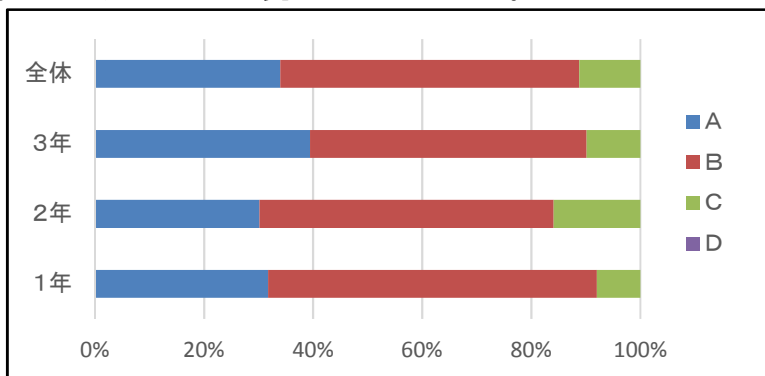
2 授業はわかりやすい。

	1年	2年	3年	全体
A	50	21	55	43
B	45	71	44	53
C	5	8	1	5
D	0	0	0	0
計	100	100	100	100



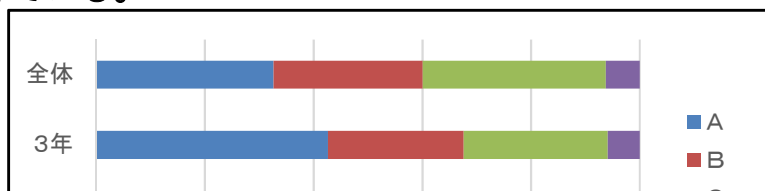
3 私は、話す・書くなどの表現力を身につけるために努力できている。

	1年	2年	3年	全体
A	32	30	39	34
B	60	54	51	55
C	8	16	10	11
D	0	0	0	0
計	100	100	100	100

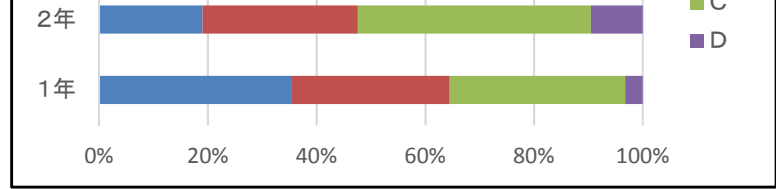


4 私は、読書の習慣が身につけてきている。

	1年	2年	3年	全体
A	35	19	43	33
B	29	29	25	27
C				
D				
計	100	100	100	100

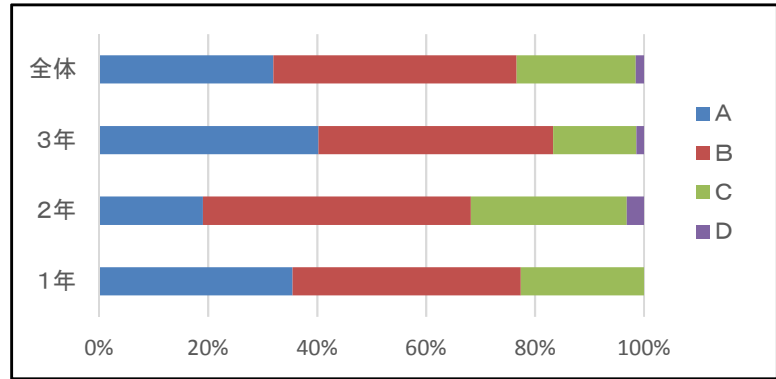


C	32	43	26	34
D	3	10	6	6
計	100	100	100	100



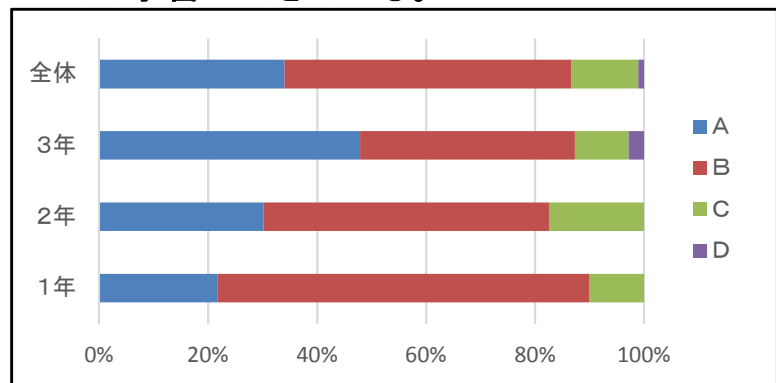
5 私は、家庭学習の習慣が身につけている。

	1年	2年	3年	全体
A	35	19	40	32
B	42	49	43	45
C	23	29	15	22
D	0	3	1	2
計	100	100	100	100



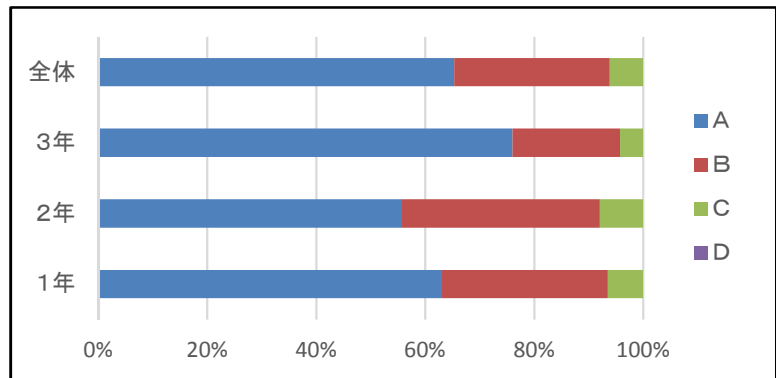
6 学校では、進路や将来の職業についての学習ができている。

	1年	2年	3年	全体
A	22	30	48	34
B	68	52	39	53
C	10	17	10	12
D	0	0	3	1
計	100	100	100	100



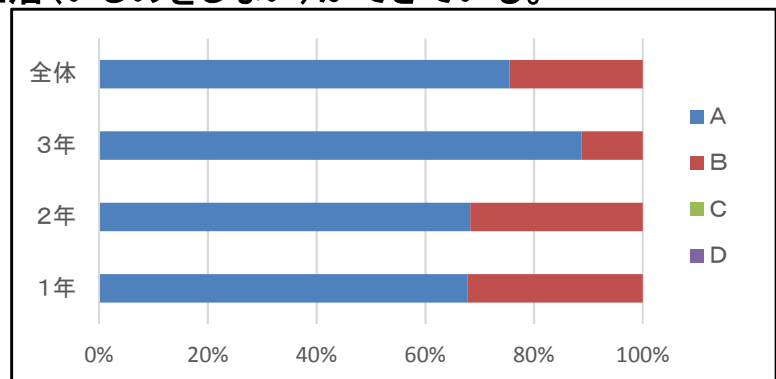
7 私は、あいさつがよくできている。

	1年	2年	3年	全体
A	63	56	76	65
B	31	37	20	29
C	6	8	4	6
D	0	0	0	0
計	100	100	100	100



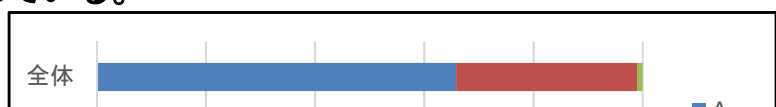
8 私は、自分や友達を大切にされた生活(いじめをしない)ができている。

	1年	2年	3年	全体
A	68	68	89	76
B	32	32	11	24
C	0	0	0	0
D	0	0	0	0
計	100	100	100	100

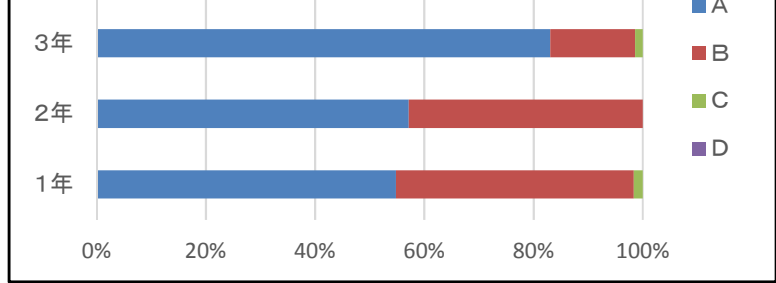


9 私は、学校や社会のきまりが守れている。

	1年	2年	3年	全体
--	----	----	----	----

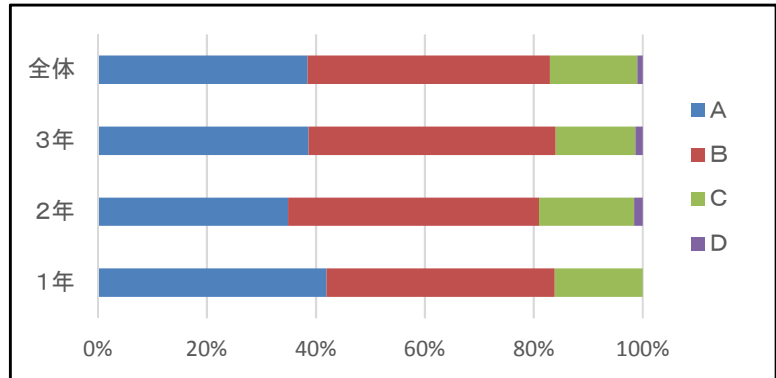


A	55	57	83	66
B	44	43	15	33
C	2	0	1	1
D	0	0	0	0
計	100	100	100	100



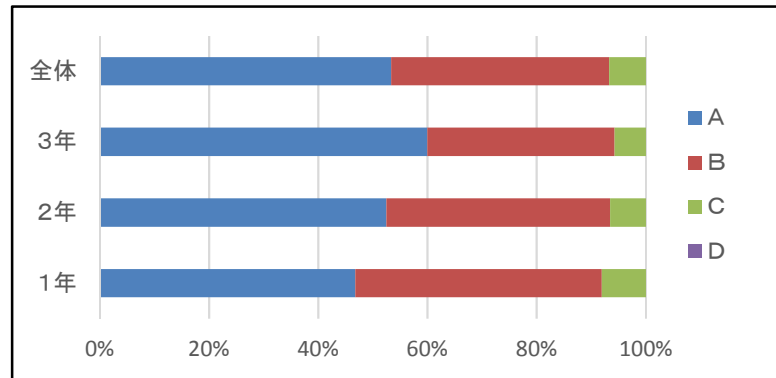
10 学校では悩み事などについて相談できる。

	1年	2年	3年	全体
A	42	35	39	39
B	42	46	45	45
C	16	17	15	16
D	0	2	1	1
計	100	100	100	100



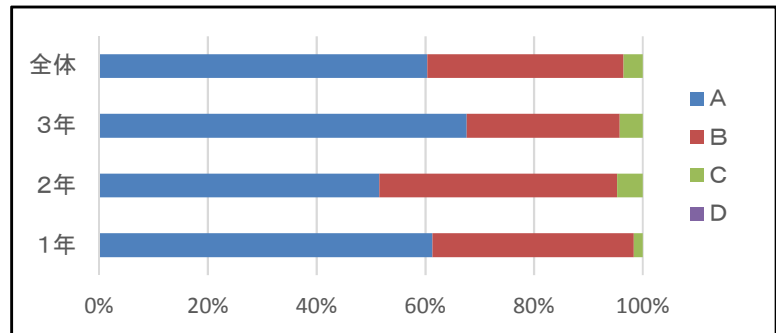
11 私は、学校行事や学級活動などに進んで取り組んでいる。

	1年	2年	3年	全体
A	47	52	60	53
B	45	41	34	40
C	8	7	6	7
D	0	0	0	0
計	100	100	100	100



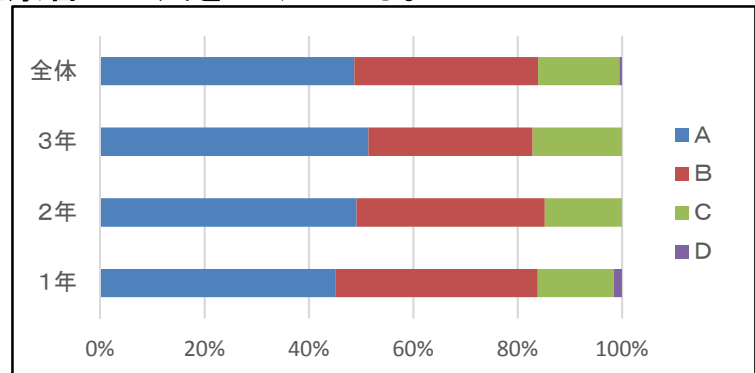
12 私は、清掃に進んで取り組んでいる。

	1年	2年	3年	全体
A	61	52	68	60
B	37	44	28	36
C	2	5	4	4
D	0	0	0	0
計	100	100	100	100



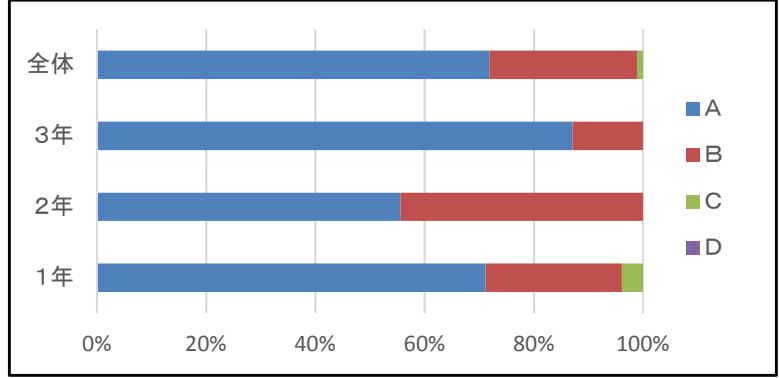
13 私は、食事や睡眠など、自分の健康管理に気をつけている。

	1年	2年	3年	全体
A	45	49	51	49
B	39	36	31	35
C	15	15	17	16
D	2	0	0	1
計	100	100	100	100



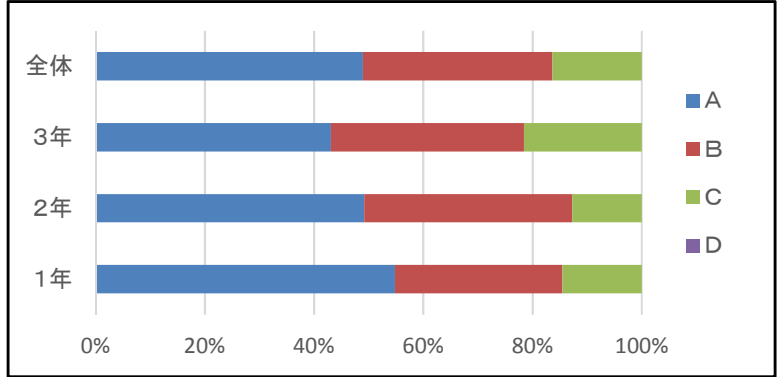
14 私は、交通ルールが守れている。

	1年	2年	3年	全体
A	71	56	87	72
B	25	44	13	27
C	4	0	0	1
D	0	0	0	0
計	100	100	100	100



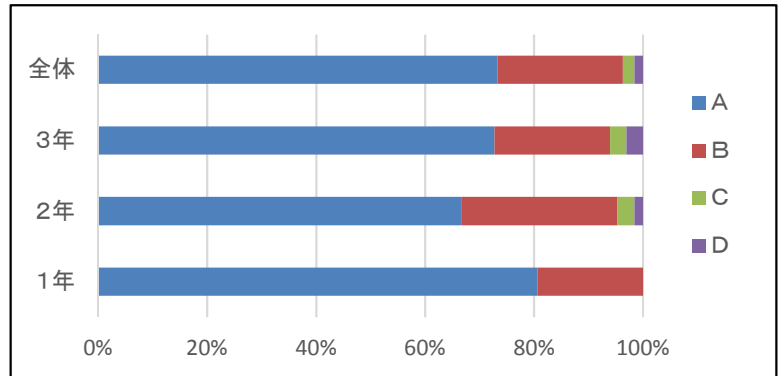
15 私は、自分の体力の向上のために努力している。

	1年	2年	3年	全体
A	55	49	43	49
B	31	38	35	35
C	15	13	22	16
D	0	0	0	0
計	100	100	100	100



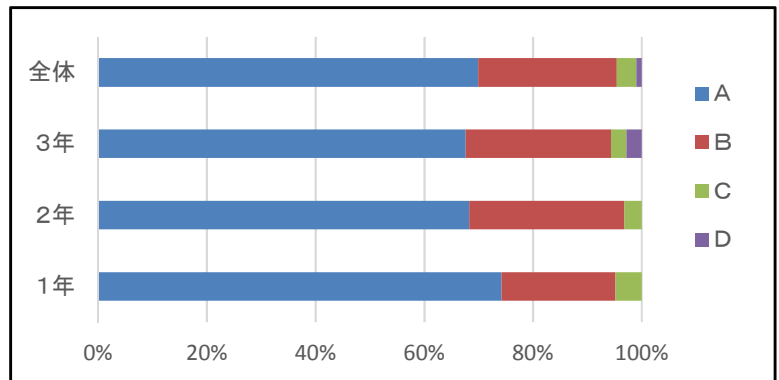
16 私は、積極的に部活動に参加できている。

	1年	2年	3年	全体
A	81	67	73	73
B	19	29	21	23
C	0	3	3	2
D	0	2	3	2
計	100	100	100	100



17 私は、家族とよく会話をしている。

	1年	2年	3年	全体
A	74	68	68	70
B	21	29	27	26
C	5	3	3	4
D	0	0	3	1
計	100	100	100	100



18 私は、学校からのお知らせなどを保護者に見せている。

	1年	2年	3年	全体
A	58	55	54	56
B	37	35	39	37
C	5	10	6	7
D	0	0	1	1
計	100	100	100	100

