

平成30年度 学校教育に関するアンケート調査（土成中学校）

調査期間： H30年12月10日～12月14日
 対象： 全学年保護者数 207人
 調査方法： 生徒による持ち帰り 無記名
 回収率： 90.3%

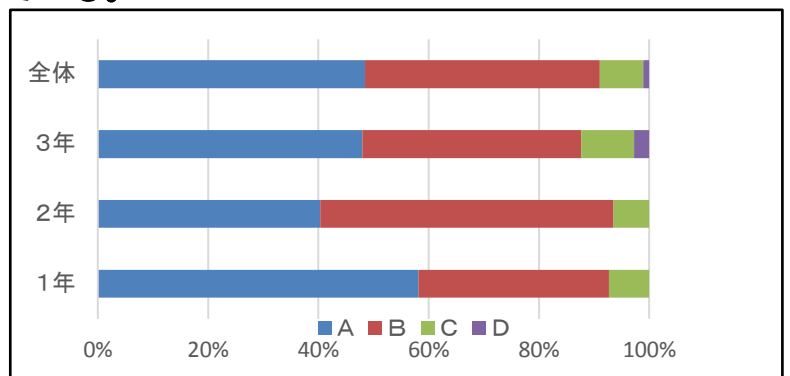
(項目)

| |
|---------------|
| A : そう思う |
| B : だいたいそう思う |
| C : あまりそう思わない |
| D : そう思わない |

*各調査項目の%については、小数第1位を四捨五入しているため合計は必ずしも99%になりません。

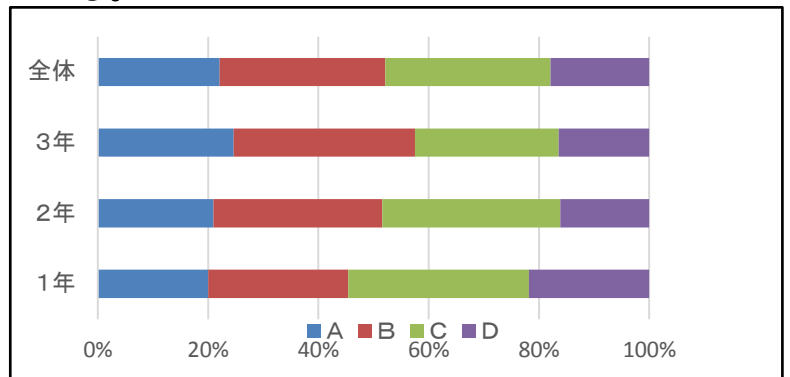
1 お子様は、学校へ行くことを楽しみにしている。

| | 1年 | 2年 | 3年 | 全体 |
|---|-----|-----|-----|-----|
| A | 32 | 36 | 54 | 40 |
| B | 55 | 57 | 42 | 52 |
| C | 13 | 5 | 4 | 7 |
| D | 0 | 2 | 0 | 1 |
| 計 | 100 | 100 | 100 | 100 |



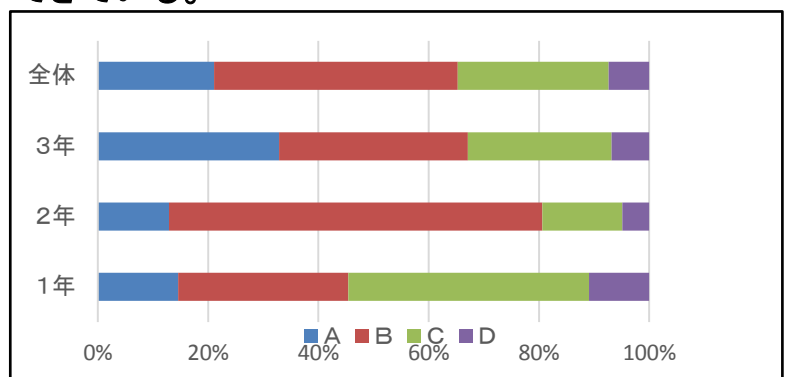
2 お子様は、読書の習慣が身につけてきている。

| | 1年 | 2年 | 3年 | 全体 |
|---|-----|-----|-----|-----|
| A | 7 | 20 | 7 | 11 |
| B | 23 | 36 | 51 | 36 |
| C | 38 | 30 | 32 | 33 |
| D | 32 | 15 | 11 | 20 |
| 計 | 100 | 100 | 100 | 100 |



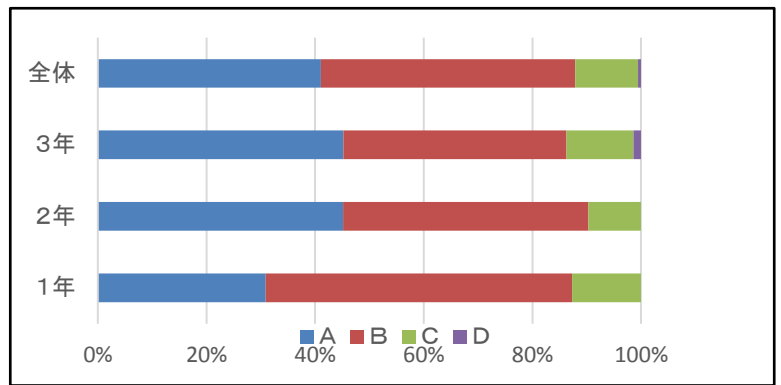
3 お子様は、家庭学習の習慣が身につけてきている。

| | 1年 | 2年 | 3年 | 全体 |
|---|-----|-----|-----|-----|
| A | 10 | 18 | 37 | 21 |
| B | 43 | 33 | 51 | 42 |
| C | 35 | 36 | 7 | 27 |
| D | 12 | 13 | 5 | 10 |
| 計 | 100 | 100 | 100 | 100 |



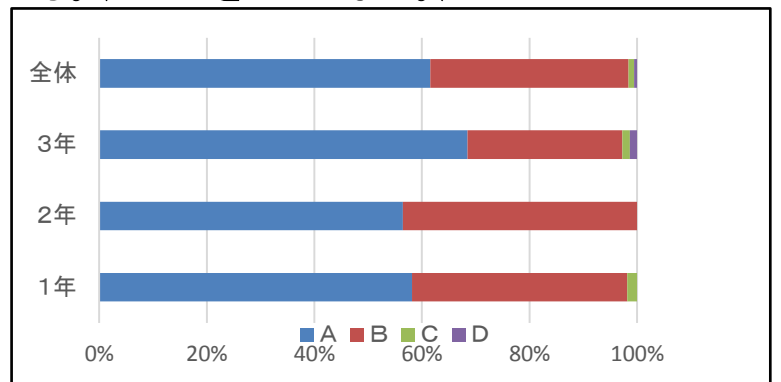
4 お子様は、あいさつがよくできている。

| | 1年 | 2年 | 3年 | 全体 |
|---|-----|-----|-----|-----|
| A | 38 | 34 | 53 | 41 |
| B | 49 | 52 | 44 | 49 |
| C | 13 | 13 | 4 | 10 |
| D | 0 | 0 | 0 | 0 |
| 計 | 100 | 100 | 100 | 100 |



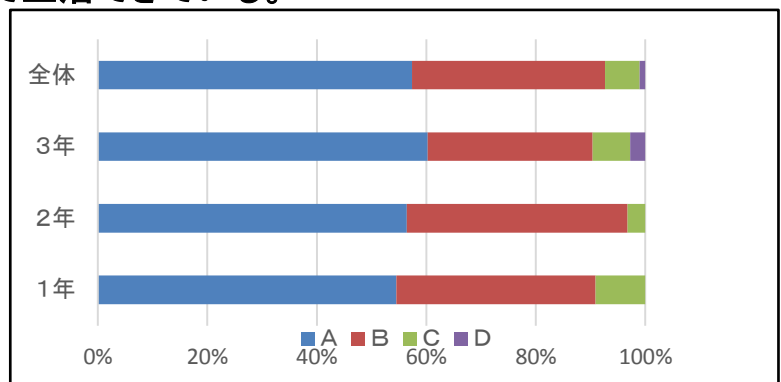
5 お子様は、自分や友達を大切にできている。(いじめをしていない。)

| | 1年 | 2年 | 3年 | 全体 |
|---|-----|-----|-----|-----|
| A | 57 | 59 | 75 | 63 |
| B | 42 | 39 | 25 | 36 |
| C | 1 | 2 | 0 | 1 |
| D | 0 | 0 | 0 | 0 |
| 計 | 100 | 100 | 100 | 100 |



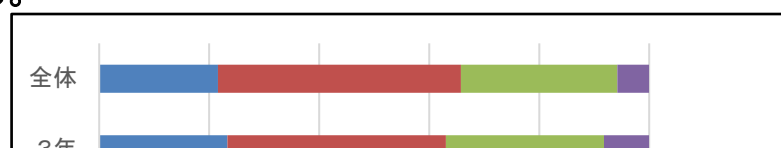
6 家庭では、学校や社会のきまりを守って生活できている。

| | 1年 | 2年 | 3年 | 全体 |
|---|-----|-----|-----|-----|
| A | 49 | 48 | 70 | 55 |
| B | 46 | 48 | 30 | 42 |
| C | 4 | 5 | 0 | 3 |
| D | 0 | 0 | 0 | 0 |
| 計 | 100 | 100 | 100 | 100 |

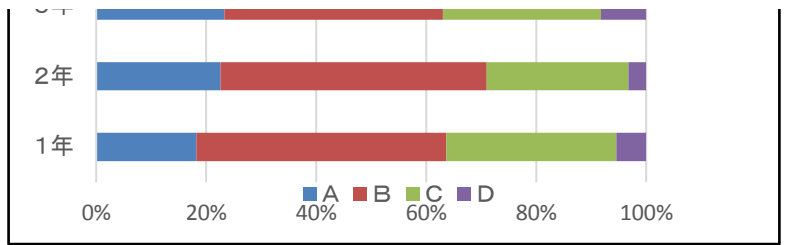


7 お子様は、家庭で手伝いをよくしている。

| | 1年 | 2年 | 3年 | 全体 |
|---|----|----|----|----|
| A | 20 | 23 | 30 | 24 |

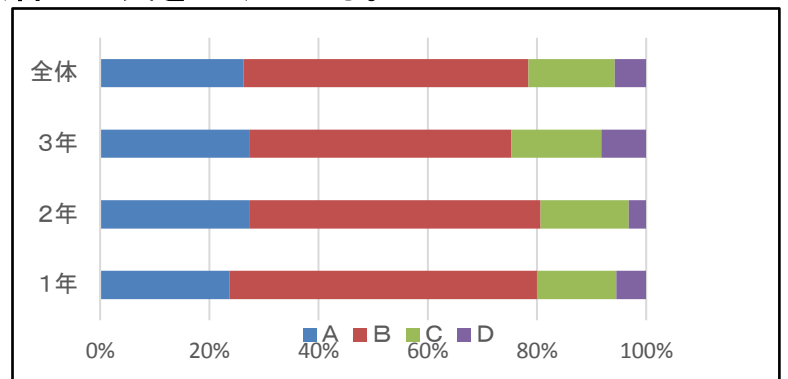


| | | | | |
|---|-----|-----|-----|-----|
| B | 23 | 46 | 44 | 37 |
| C | 46 | 26 | 19 | 32 |
| D | 10 | 5 | 7 | 7 |
| 計 | 100 | 100 | 100 | 100 |



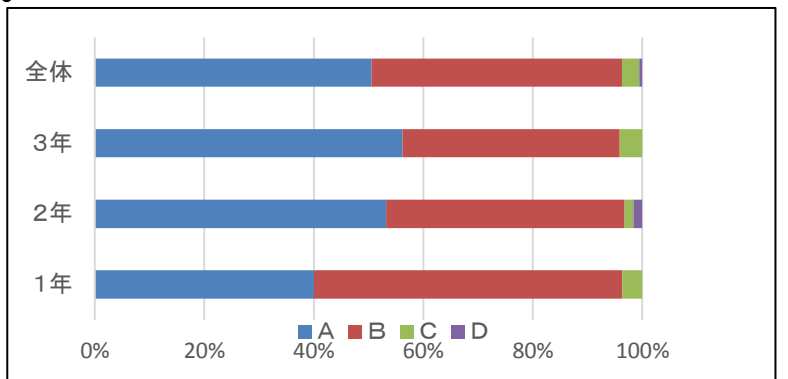
8 お子様は、食事や睡眠など自分の健康管理に気をつけている。

| | | | | |
|---|-----|-----|-----|-----|
| | 1年 | 2年 | 3年 | 全体 |
| A | 10 | 26 | 28 | 21 |
| B | 58 | 48 | 60 | 55 |
| C | 29 | 25 | 12 | 22 |
| D | 3 | 2 | 0 | 2 |
| 計 | 100 | 100 | 100 | 100 |



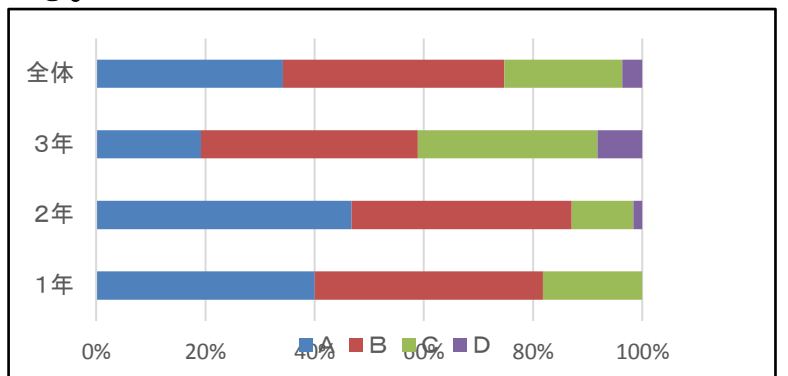
9 お子様は、交通ルールが守られている。

| | | | | |
|---|-----|-----|-----|-----|
| | 1年 | 2年 | 3年 | 全体 |
| A | 52 | 36 | 47 | 45 |
| B | 43 | 56 | 51 | 50 |
| C | 4 | 8 | 2 | 5 |
| D | 0 | 0 | 0 | 0 |
| 計 | 100 | 100 | 100 | 100 |



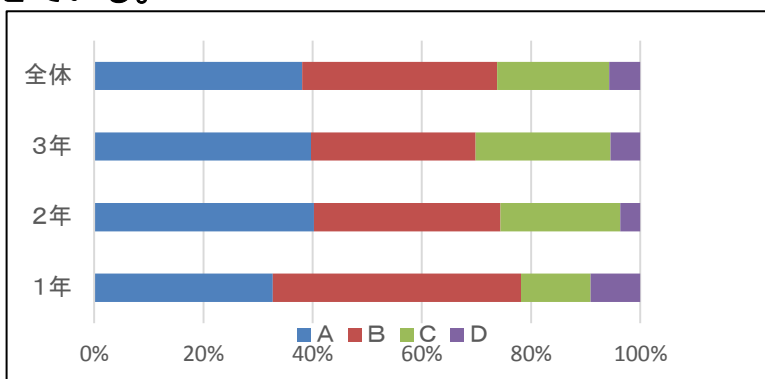
10 お子様は、体力向上のために努力している。

| | | | | |
|---|-----|-----|-----|-----|
| | 1年 | 2年 | 3年 | 全体 |
| A | 35 | 39 | 30 | 35 |
| B | 38 | 33 | 47 | 39 |
| C | 22 | 21 | 21 | 21 |
| D | 6 | 7 | 2 | 5 |
| 計 | 100 | 100 | 100 | 100 |



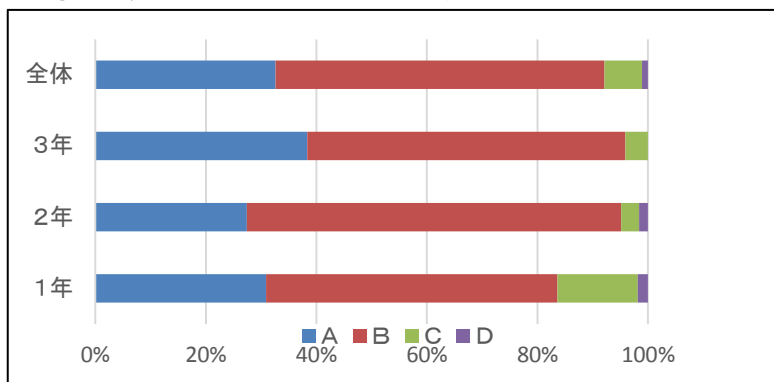
11 お子様は、学校からのお知らせ等を見せている。

| | 1年 | 2年 | 3年 | 全体 |
|---|-----|-----|-----|-----|
| A | 45 | 30 | 47 | 41 |
| B | 32 | 38 | 37 | 35 |
| C | 17 | 28 | 14 | 20 |
| D | 6 | 5 | 2 | 4 |
| 計 | 100 | 100 | 100 | 100 |



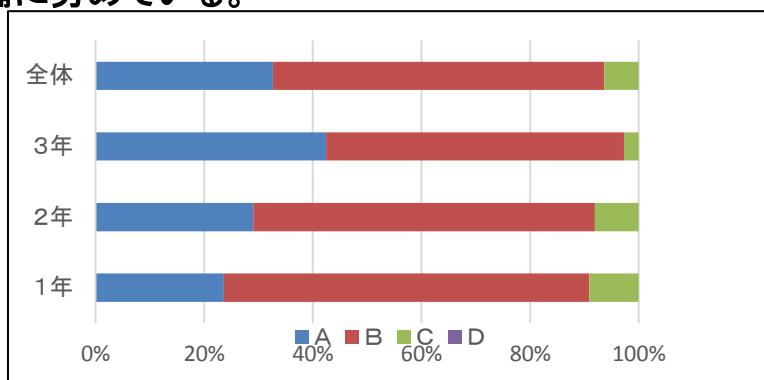
12 学校は、魅力ある教育活動(授業・行事・部活動など)を行っている。

| | 1年 | 2年 | 3年 | 全体 |
|---|-----|-----|-----|-----|
| A | 20 | 16 | 30 | 22 |
| B | 58 | 69 | 60 | 62 |
| C | 17 | 13 | 9 | 13 |
| D | 4 | 2 | 2 | 3 |
| 計 | 100 | 100 | 100 | 100 |



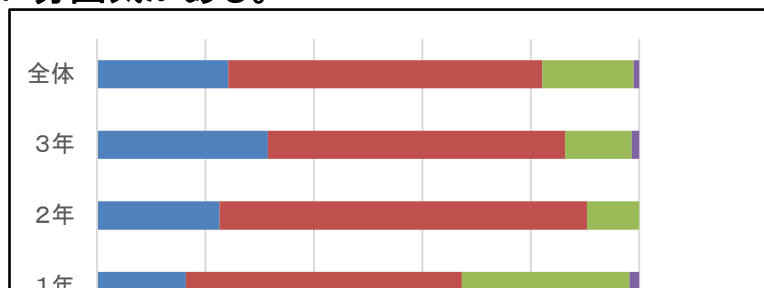
13 学校は、安全で安心な学習環境の整備に努めている。

| | 1年 | 2年 | 3年 | 全体 |
|---|-----|-----|-----|-----|
| A | 13 | 16 | 28 | 19 |
| B | 67 | 61 | 53 | 60 |
| C | 14 | 15 | 12 | 14 |
| D | 6 | 8 | 7 | 7 |
| 計 | 100 | 100 | 100 | 100 |

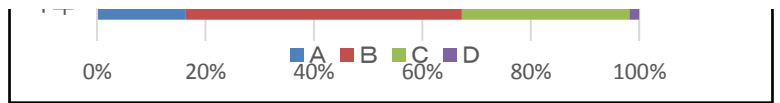


14 学校には、お子様の悩みを相談しやすい雰囲気がある。

| | 1年 | 2年 | 3年 | 全体 |
|---|----|----|----|----|
| A | 14 | 11 | 25 | 17 |
| B | 59 | 54 | 56 | 57 |
| C | 22 | 28 | 12 | 21 |
| D | 4 | 7 | 7 | 6 |

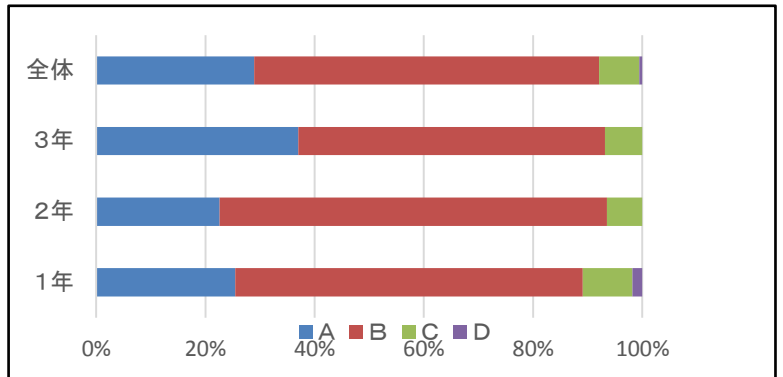


| | | | | |
|---|-----|-----|-----|-----|
| 計 | 100 | 100 | 100 | 100 |
|---|-----|-----|-----|-----|



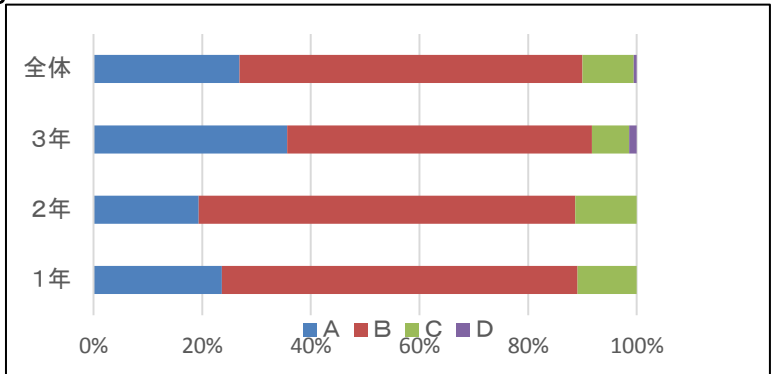
15 学校は、豊かな体験活動(学校行事や校外活動など)を実施している。

| | 1年 | 2年 | 3年 | 全体 |
|---|-----|-----|-----|-----|
| A | 14 | 18 | 23 | 18 |
| B | 64 | 67 | 61 | 64 |
| C | 19 | 11 | 14 | 15 |
| D | 3 | 3 | 2 | 3 |
| 計 | 100 | 100 | 100 | 100 |



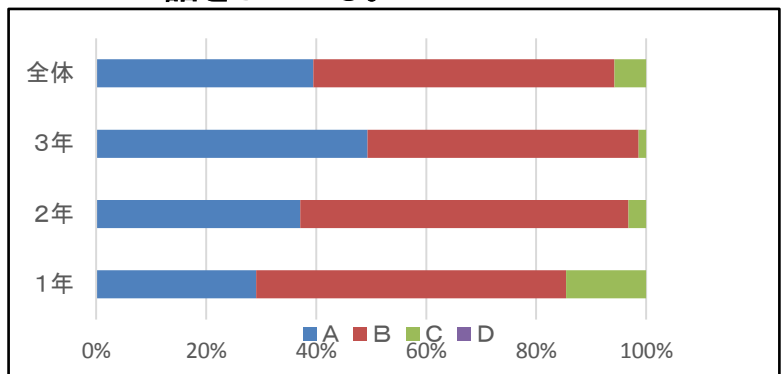
16 学校は、保護者との連携がとれている。

| | 1年 | 2年 | 3年 | 全体 |
|---|-----|-----|-----|-----|
| A | 26 | 13 | 35 | 25 |
| B | 49 | 64 | 51 | 55 |
| C | 23 | 21 | 11 | 19 |
| D | 1 | 2 | 4 | 2 |
| 計 | 100 | 100 | 100 | 100 |



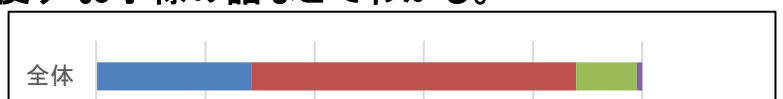
17 ご家庭では、お子様と進路や将来のことについて話をしている。

| | 1年 | 2年 | 3年 | 全体 |
|---|-----|-----|-----|-----|
| A | 28 | 26 | 58 | 36 |
| B | 57 | 57 | 42 | 52 |
| C | 16 | 16 | 0 | 11 |
| D | 0 | 0 | 0 | 0 |
| 計 | 100 | 100 | 100 | 100 |

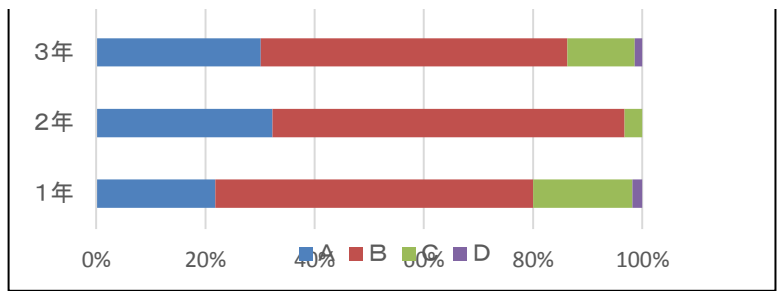


18 学校の様子などがホームページ・学年便り・お子様の話などでわかる。

| | 1年 | 2年 | 3年 | 全体 |
|---|-----|-----|-----|-----|
| A | 25% | 65% | 10% | 0% |
| B | 25% | 65% | 10% | 0% |
| C | 25% | 65% | 10% | 0% |
| D | 25% | 65% | 10% | 0% |
| 計 | 100 | 100 | 100 | 100 |

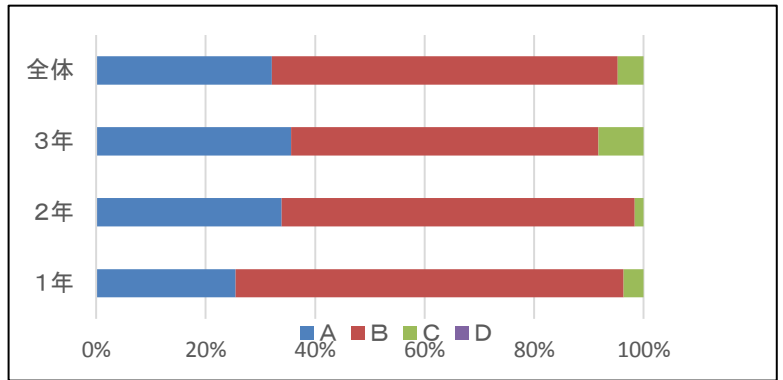


| | | | | |
|---|-----|-----|-----|-----|
| A | 13 | 13 | 32 | 19 |
| B | 67 | 72 | 60 | 66 |
| C | 16 | 11 | 5 | 11 |
| D | 4 | 3 | 4 | 4 |
| 計 | 100 | 100 | 100 | 100 |



19 ご家庭では、お子様の友人関係を把握している。

| | | | | |
|---|-----|-----|-----|-----|
| | 1年 | 2年 | 3年 | 全体 |
| A | 32 | 28 | 35 | 32 |
| B | 62 | 67 | 61 | 64 |
| C | 6 | 3 | 4 | 4 |
| D | 0 | 2 | 0 | 1 |
| 計 | 100 | 100 | 100 | 100 |



20 保護者が参加できる行事には参加できた。

| | | | | |
|---|-----|-----|-----|-----|
| | 1年 | 2年 | 3年 | 全体 |
| A | 20 | 13 | 21 | 18 |
| B | 61 | 43 | 65 | 56 |
| C | 16 | 36 | 11 | 21 |
| D | 3 | 8 | 4 | 5 |
| 計 | 100 | 100 | 100 | 100 |

