

平成31年度 学校生活に関するアンケート調査(生徒対象) (土成中学校)

調査期間 :  
 対象 : 全学年生徒 211人  
 調査方法 : 無記名  
 回収率 : 93.4%

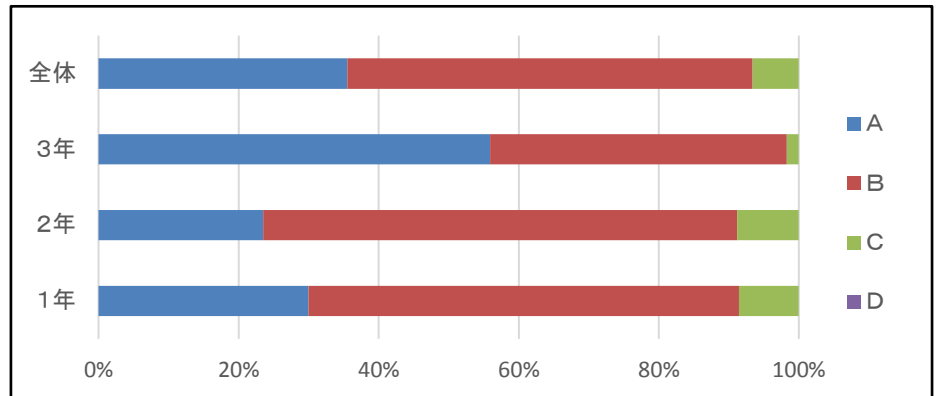
(項目)

A	:  そう思う
B	:  だいたいそう思う
C	:  あまりそう思わない
D	:  そう思わない

1 私は、授業にまじめに取り組んでいる。

	1年	2年	3年	全体
A	30	24	56	36
B	61	68	42	58
C	9	9	2	7
D	0	0	0	0
計	100	100	100	100

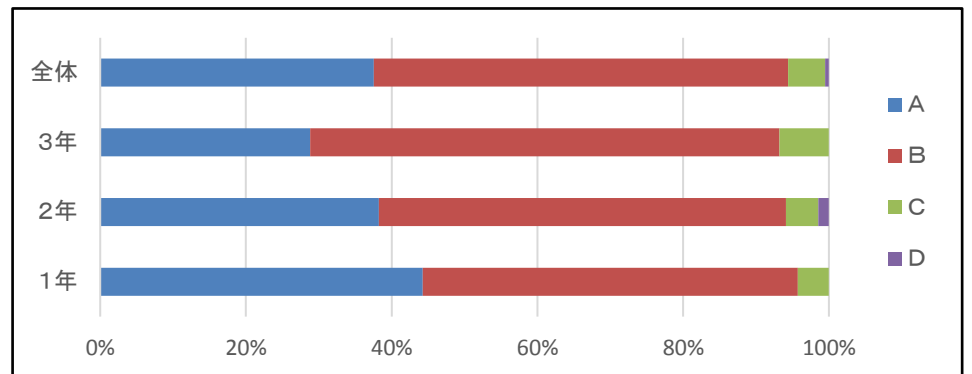
A+B H30 92% → H31 94%



2 授業はわかりやすい。

	1年	2年	3年	全体
A	44	38	29	38
B	51	56	64	57
C	4	4	7	5
D	0	1	0	1
計	100	100	100	100

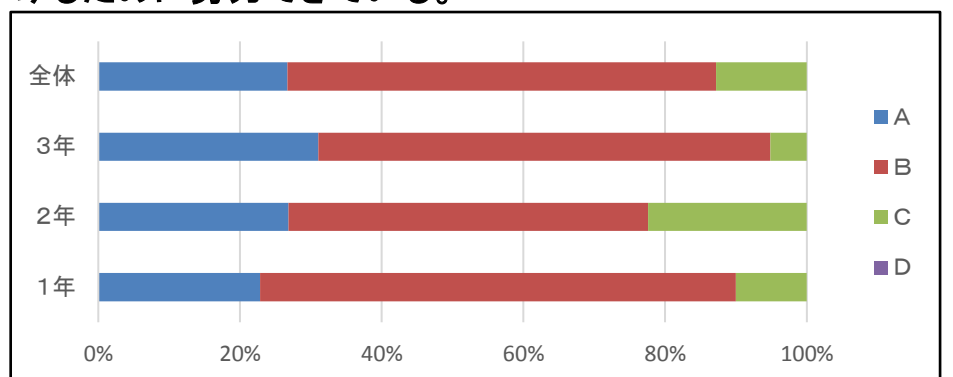
A+B H30 89% → H31 95%



3 私は、話す・書くなどの表現力を身につけるために努力できている。

	1年	2年	3年	全体
A	23	27	31	27
B	67	51	64	61
C	10	22	5	13
D	0	0	0	0
計	100	100	100	100

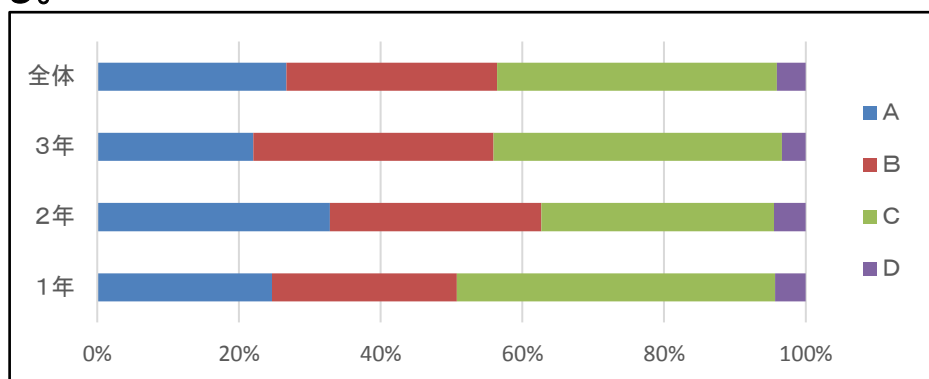
A+B H30 83% → H31 88%



4 私は、読書の習慣が身についてきている。

	1年	2年	3年	全体
A	25	33	22	27
B	26	30	34	30
C	45	33	41	39
D	4	4	3	4
計	100	100	100	100

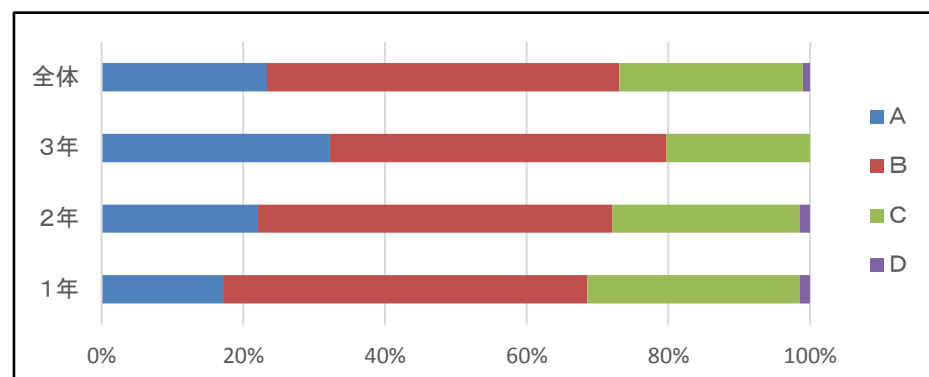
A+B H30 57% → H31 57%



5 私は、家庭学習の習慣が身についてきている。

	1年	2年	3年	全体
A	17	22	32	23
B	51	50	47	50
C	30	26	20	26
D	1	1	0	1
計	100	100	100	100

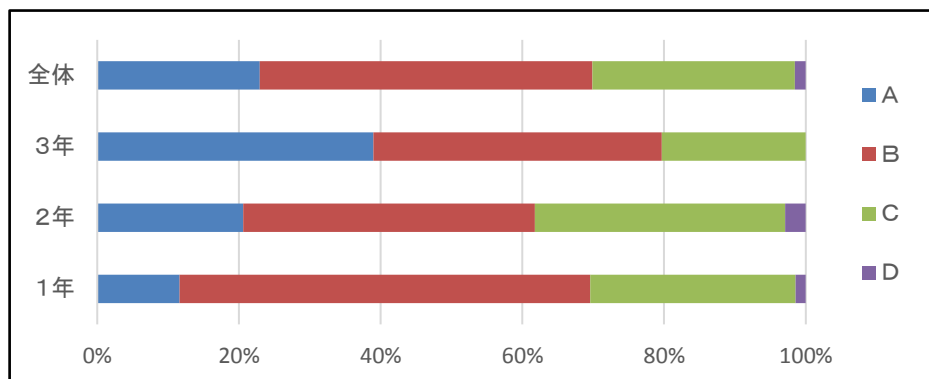
A+B H30 75% → H31 73%



6 学校では、進路や将来の職業についての学習ができている。

	1年	2年	3年	全体
A	12	21	39	23
B	58	41	41	47
C	29	35	20	29
D	1	3	0	2
計	100	100	100	100

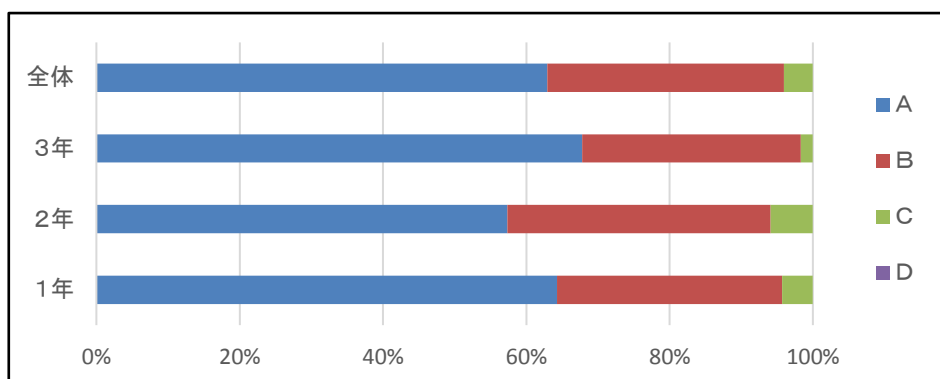
A+B H30 80% → H31 70%



7 私は、あいさつがよくできている。

	1年	2年	3年	全体
A	64	57	68	63
B	31	37	31	33
C	4	6	2	4
D	0	0	0	0
計	100	100	100	100

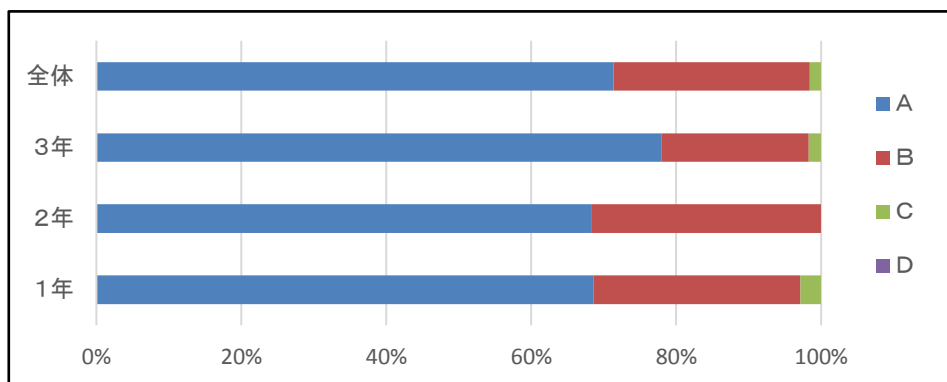
A+B H30 96% → H31 96%



8 私は、自分や友達を大切にした生活(いじめをしない)ができています。

	1年	2年	3年	全体
A	69	63	78	70
B	29	29	20	26
C	3	0	2	2
D	0	0	0	0
計	100	93	100	97

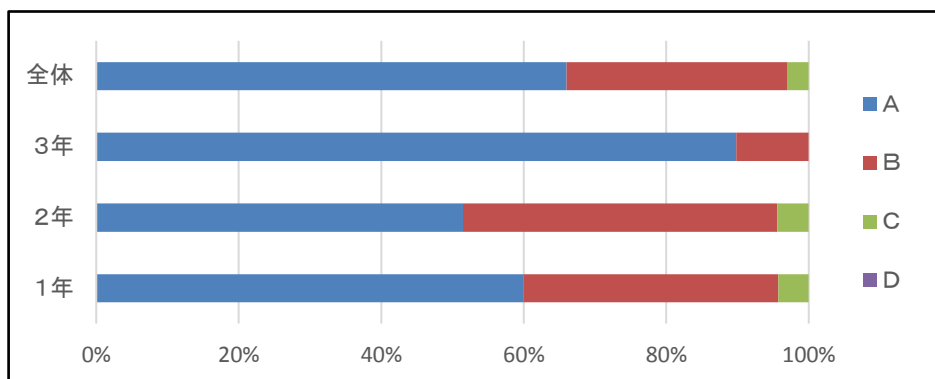
A+B H30 94% → H31 96%



9 私は、学校や社会のきまりが守れている。

	1年	2年	3年	全体
A	60	51	90	66
B	36	44	10	31
C	4	4	0	3
D	0	0	0	0
計	100	100	100	100

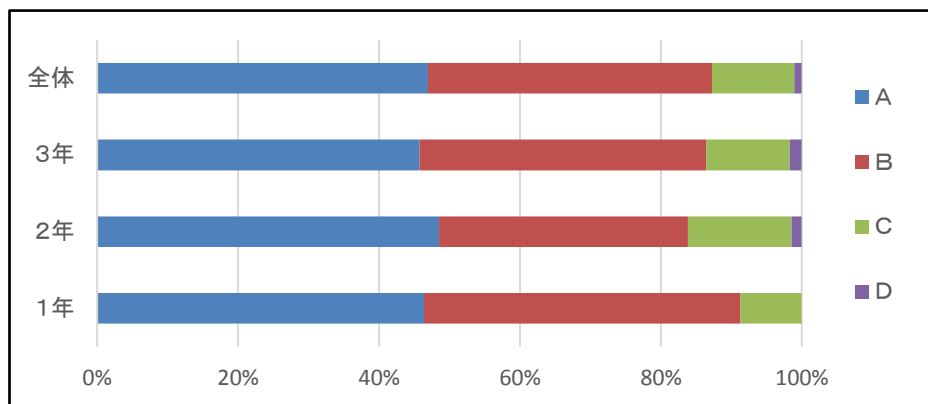
A+B H30 97% → H31 97%



10 学校では悩み事などについて相談できる。

	1年	2年	3年	全体
A	46	49	46	47
B	45	35	41	40
C	9	15	12	12
D	0	1	2	1
計	100	100	100	100

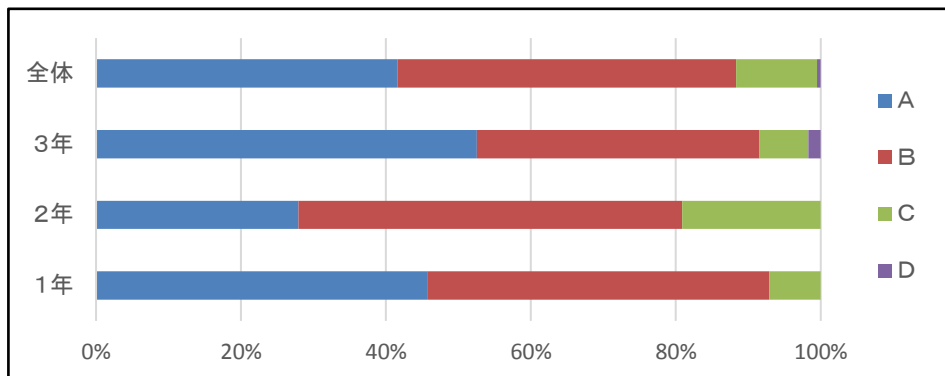
A+B H30 82% → H31 87%



11 私は、学校行事や学級活動などに進んで取り組んでいる。

	1年	2年	3年	全体
A	46	28	53	42
B	47	53	39	47
C	7	19	7	11
D	0	0	2	1
計	100	100	100	100

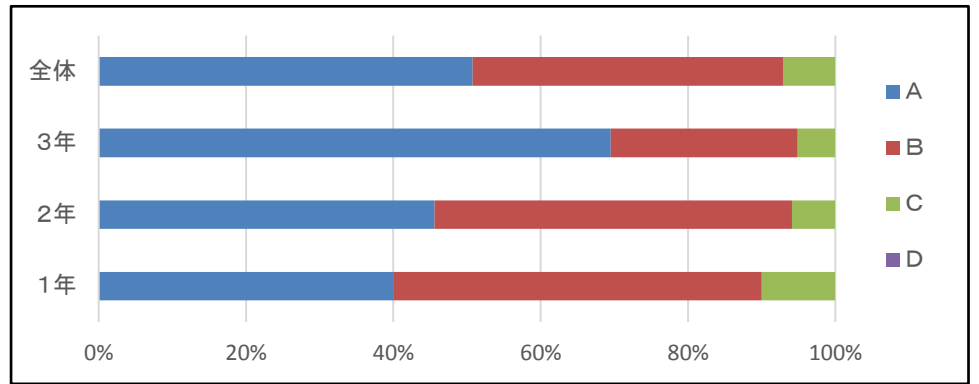
A+B H30 92% → H31 89%



12 私は、清掃に進んで取り組んでいる。

	1年	2年	3年	全体
A	40	46	69	51
B	50	49	25	42
C	10	6	5	7
D	0	0	0	0
計	100	100	100	100

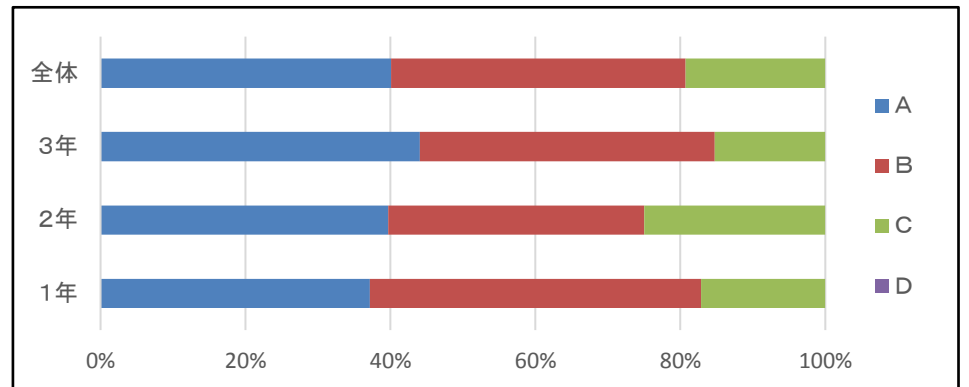
A+B H30 97% → H31 93%



13 私は、食事や睡眠など、自分の健康管理に気をつけている。

	1年	2年	3年	全体
A	37	40	44	40
B	46	35	41	41
C	17	25	15	19
D	0	0	0	0
計	100	100	100	100

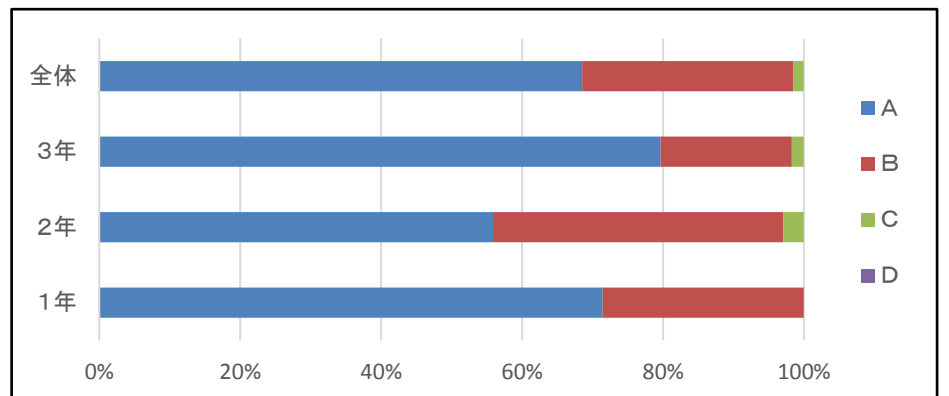
A+B H30 89% → H31 81%



14 私は、交通ルールが守れている。

	1年	2年	3年	全体
A	71	56	80	69
B	29	41	19	30
C	0	3	2	2
D	0	0	0	0
計	100	100	100	100

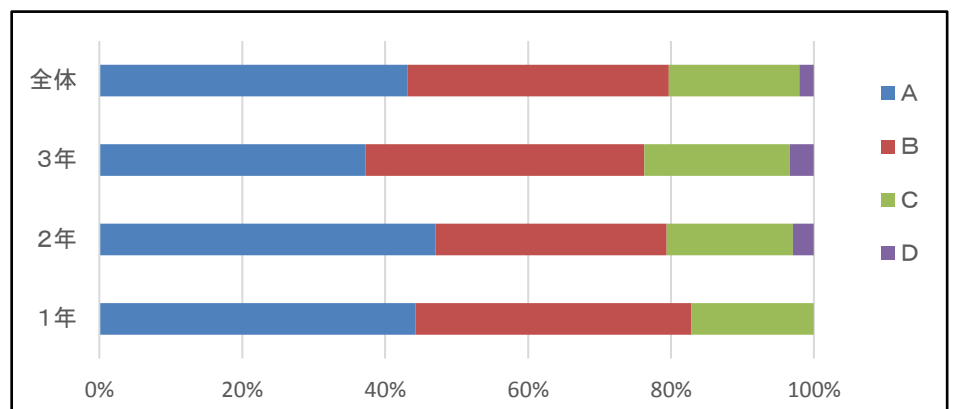
A+B H30 96% → H31 99%



15 私は、自分の体力の向上のために努力している。

	1年	2年	3年	全体
A	44	47	37	43
B	39	32	39	37
C	17	18	20	18
D	0	3	3	2
計	100	100	100	100

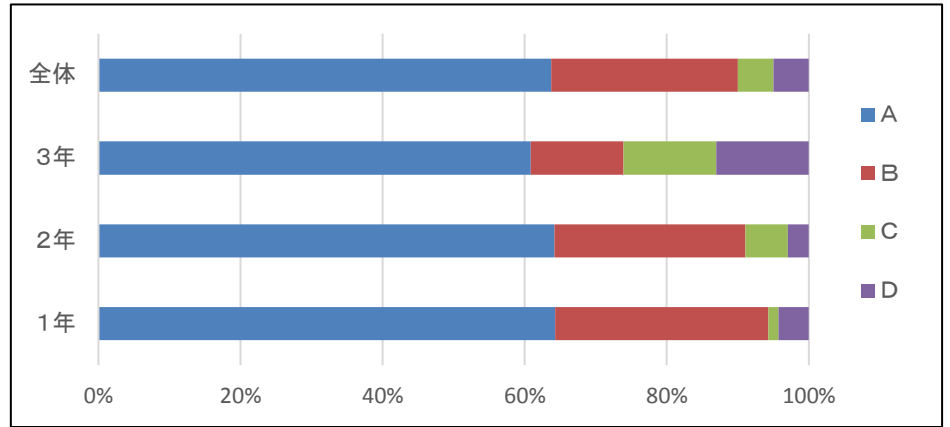
A+B H30 84% → H31 80%



16 私は、積極的に部活動に参加できている。

	1年	2年	3年	全体
A	64	64	61	64
B	30	27	13	26
C	1	6	13	5
D	4	3	13	5
計	100	100	100	100

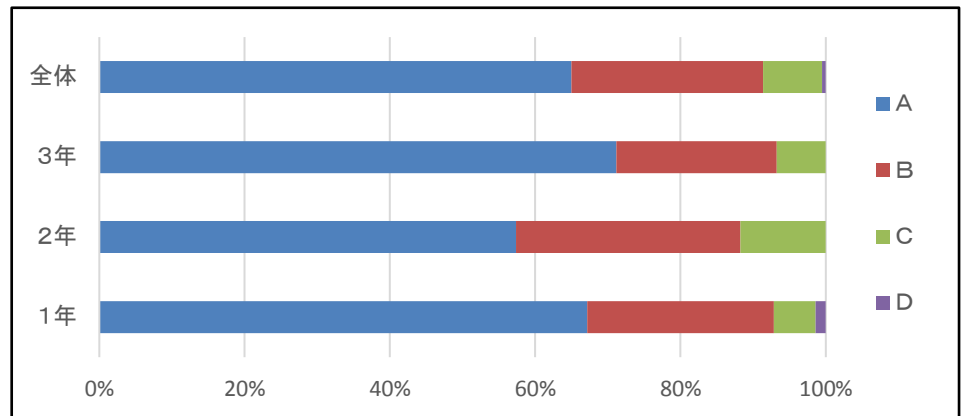
A+B H30 91% → H31 90%



17 私は、家族とよく会話をしている。

	1年	2年	3年	全体
A	67	57	71	65
B	26	31	22	26
C	6	12	7	8
D	1	0	0	1
計	100	100	100	100

A+B H30 93% → H31 91%



18 私は、学校からのお知らせなどを保護者に見せている。

	1年	2年	3年	全体
A	47	47	54	49
B	43	38	34	39
C	9	13	12	11
D	1	1	0	1
計	100	100	100	100

A+B H30 90% → H31 88%

