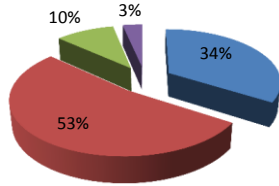


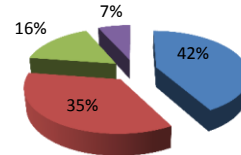
### 2-3生徒の言葉づかいあいさつ(全校)

■できている ■どちらかといえばできている  
■どちらかといえばできていない ■できていない



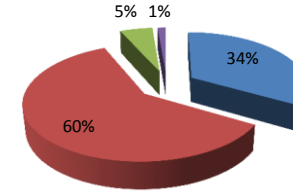
### 2-4学校からの通信連絡届いている(全校)

■できている ■どちらかといえばできている  
■どちらかといえばできていない ■できていない



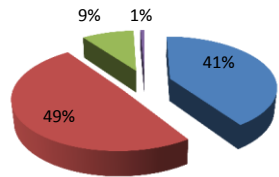
### 3-1生徒実態保護者等の願いをふまえた教育(全校)

■できている ■どちらかといえばできている  
■どちらかといえばできていない ■できていない



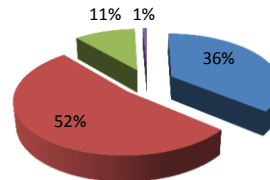
### 3-2全職員の協力体制(全校)

■できている ■どちらかといえばできている  
■どちらかといえばできていない ■できていない



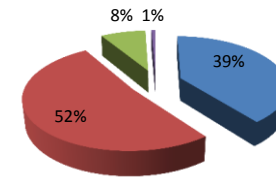
### 3-3保護者・地域との連携(全校)

■できている ■どちらかといえばできている  
■どちらかといえばできていない ■できていない



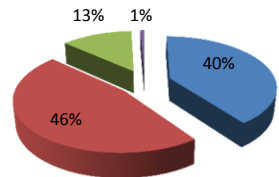
### 3-4学校のPTA活動(全校)

■できている ■どちらかといえばできている  
■どちらかといえばできていない ■できていない



### 3-5学校の情報発信(全校)

■できている ■どちらかといえばできている  
■どちらかといえばできていない ■できていない



### 3-6けが・問題等への迅速・適切な対応(全校)

■できている ■どちらかといえばできている  
■どちらかといえばできていない ■できていない

