

令和2年11月16日

保護者のみなさまへ

日和佐中学校長 向原 敬夫

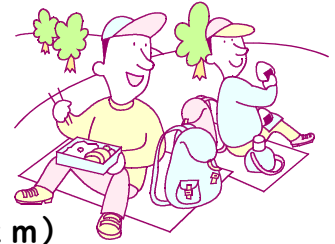
秋の徒歩遠足について (恵比須浜～木岐コース)

秋気いよいよ清く、みなさま方におかれましてはますますご健勝のこととお慶び申し上げます。平素は、本校教育並びにPTA活動振興のために格別なご支援・ご協力をいただき、厚くお礼申し上げます。

さて、本年度の秋の遠足を、次のように実施したいと思います。つきましては、ご協力よろしくお願い致します。

1. 目的 ○自然の中での集団活動を通して、自然に親しむ心や規律・協同・友情・奉仕などの精神を養うとともに、郷土の自然についての関心を高める。
○長距離を歩くことを通して、忍耐力を養い、成し遂げたときの充実感を体験させる。

2. 日時 令和2年11月27日(金)
※雨天の場合中止：平常授業



3. 場所 恵比須浜～木岐(満石神社往復コース 全長約20km)

学校出発 → 恵比須浜キャンプ村 → 田井遍路道入口 → 白浜遍路道入口
→ 満石神社・椿公園(昼食) → 白浜遍路道入口 → 田井遍路道入口
→ 恵比須浜キャンプ村 → 大浜海岸 → 学校到着

4. 日程 8:50 中学校体育館前で出発式
9:00 出発(各班毎に、30秒間隔で出発)
15:00 中学校へ到着 終了予定

5. 準備物 ・体操服 ・弁当 ・水筒(水分は多めに持参) ・おやつ(自由)
・タオル ・帽子 ・カバン ・筆記用具 ・時計(各班1つ)

6. その他 ※新型コロナウイルス感染症対策として、生徒のみなさんには直前1週間の健康状態を「体調管理チェック表」に記録してもらいます。
※遠足当日の朝、発熱や体調不良の所見がある場合は参加を見合わせてください。
※集合時はマスク着用としますが、歩行中はマスクをはずして行います。
※スクールバスは、通常通り学校発着で運行致します。

※雨天中止の場合は授業となります。給食はないので、弁当の用意をお願いします。