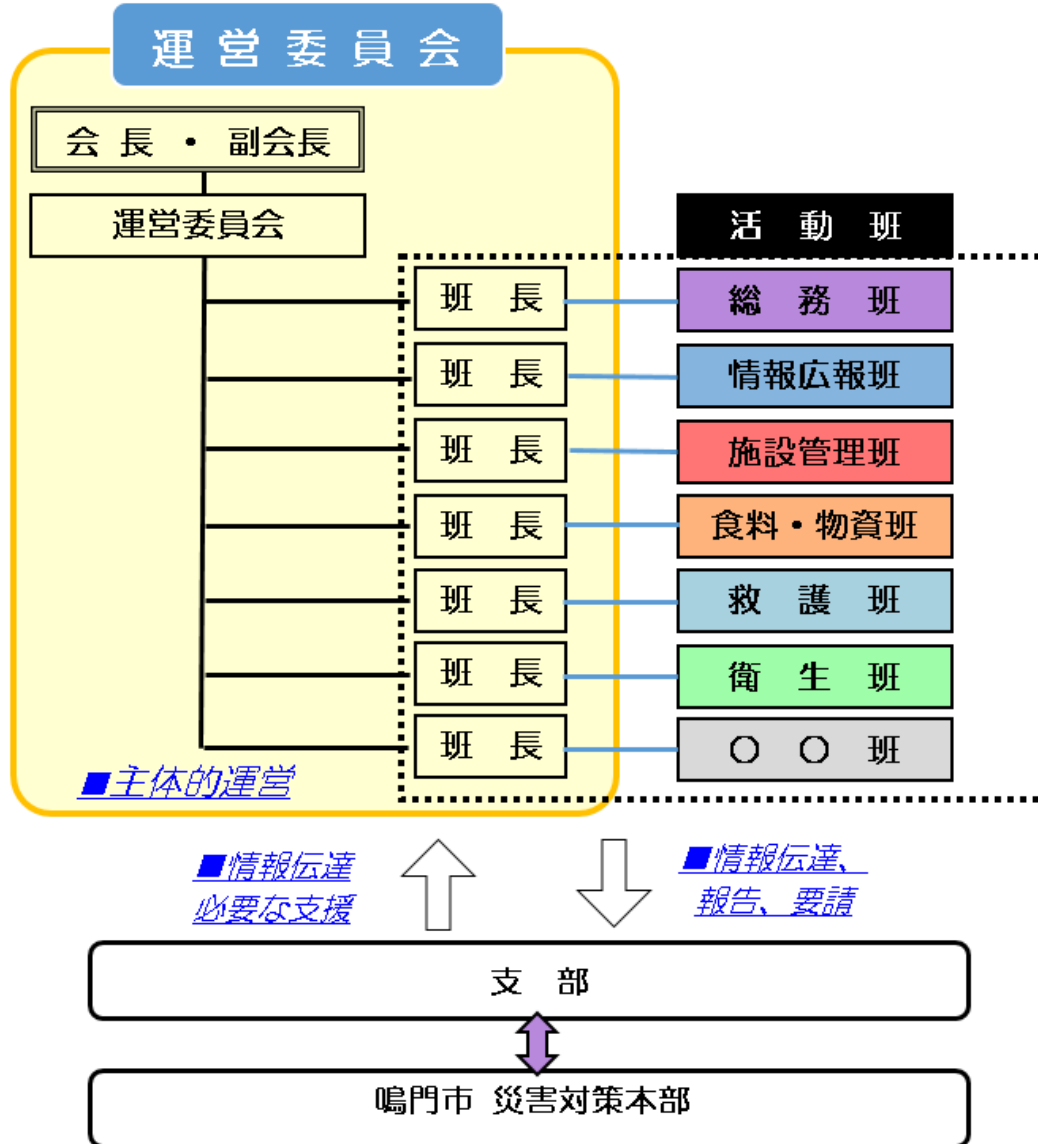


2 応急的な避難所運営支援体制

※ 「鳴門市避難所運営マニュアル」に基づいた支援体制

(1) 避難所運営委員会の組織図



【避難所運営における学校の役割】

- 教職員は上記組織の立ち上げを支援するとともに、運営会議に参加し、そこでの協議事項をもとに避難所運営支援を行う。
- 組織の運営体制の整備状況により、避難者自治組織による運営に移行する。それに伴い、教育活動の再開に向けて準備活動を行う。

※ 運営会議は定期的を開催し、避難状況や活動状況の情報共有、課題点等について話し合う。

(2) 運営会議構成メンバー

	役 割	役 職	所 属	備 考
地 域	運営委員会会長	連合会会長	自主防災会	自治会・自主防災会代表等
	運営委員会副会長	各自主防災会会長	自主防災会	自治会・自主防災会代表等
	運営委員会委員	各活動班長	自主防災会	総務班は事務局を兼ねる。
学 校	学校災害対策本部長	校 長	小学校	校長
	学校災害対策副本部長	教 頭	小学校	教頭
	幼稚園代表	副園長	幼稚園	園長または副園長
	地域支援担当者	各責任者	小学校	校長・教頭が兼任の場合もある。
行 政	市職員	支部長	市職員	災害対策本部堀江支部長

(3) 避難所における業務と役割

避難所運営委員会の組織 活動班

活動班名	担当者名 (地域住民)	役 割	地域支援担当者 (教職員) ◎ 責任者
総務班	班 長 副班長 ※ 各班, 自主防災会を中心とした地域住民の協議による。	<ul style="list-style-type: none"> 運営委員会の事務局 避難所運営記録の作成 支部との連絡, 調整 安否確認等問い合わせへの対応 ボランティアへの対応 	◎ 校 長 または ◎ 教 頭
情報広報班	班 長 副班長	<ul style="list-style-type: none"> 被害情報や災害情報等の収集・整理 避難所への情報発信 マスコミ対応 	◎ 情報主任
施設管理班	班 長 副班長	<ul style="list-style-type: none"> 施設の安全点検と危険箇所への対応 避難所名簿の作成, 管理 避難所の防犯対策, 環境整備 	◎ 主任主事 用務員
食料・物資班	班 長 副班長	<ul style="list-style-type: none"> 備蓄物資等の配布 食料・物資の調達, 受入れ, 管理, 配布 炊き出しの対応 	◎ 教職員の中から選任
救護班	班 長 副班長	<ul style="list-style-type: none"> 救護に関する活動 健康管理活動 救護所・医療機関との連携 要配慮者の支援 	◎ 養護教諭
衛生班	班 長 副班長	<ul style="list-style-type: none"> 生活用水の確保 トイレ・ゴミに関する対応 その他の衛生活動に関する対応 	◎ 養護教諭
〇〇班	班 長 副班長		

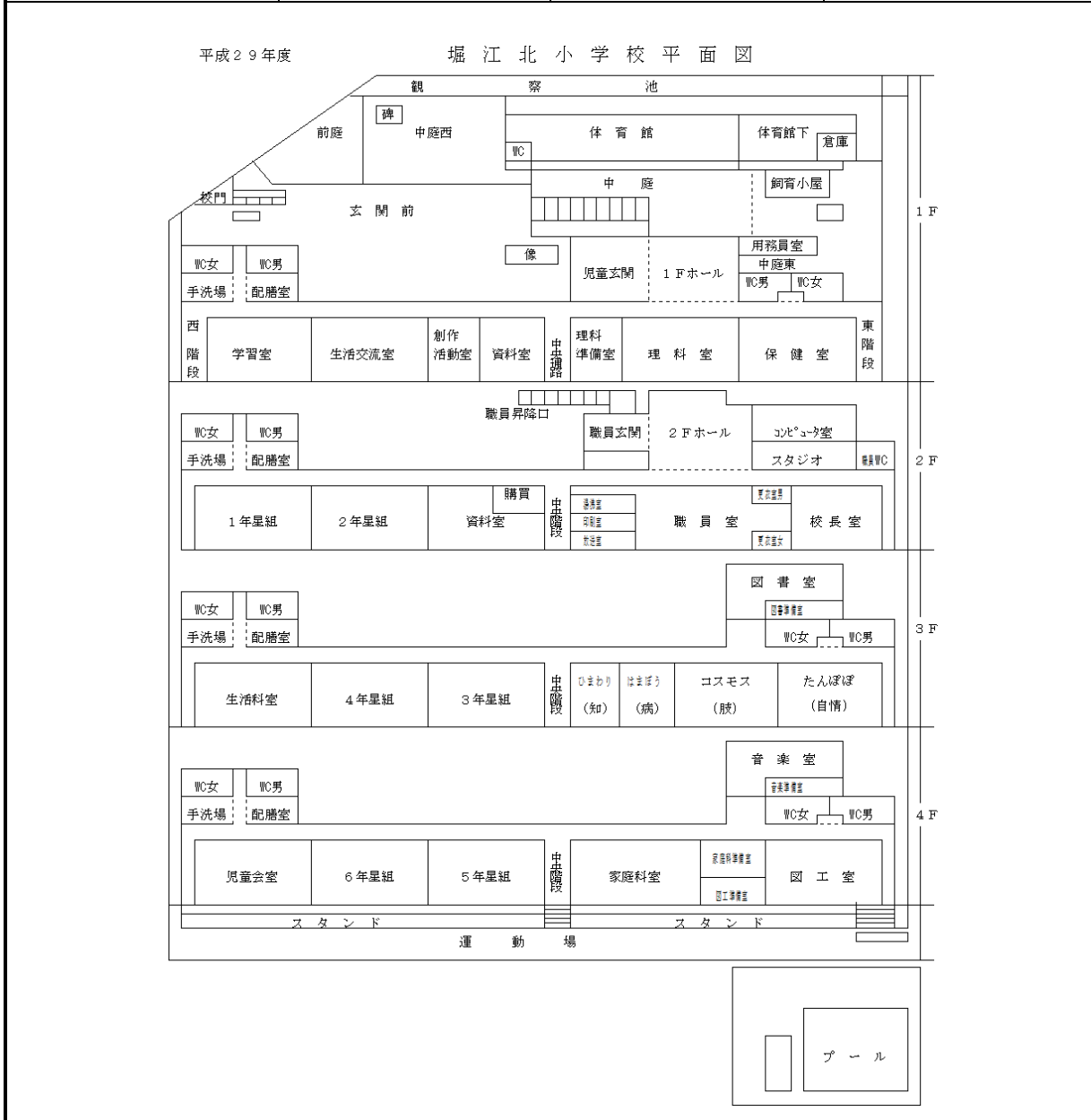
※ 教職員は地域支援担当者として, 各活動班を支援する。ただし, 組織立ち上げ当初は活動をリードする必要があると考えられる。

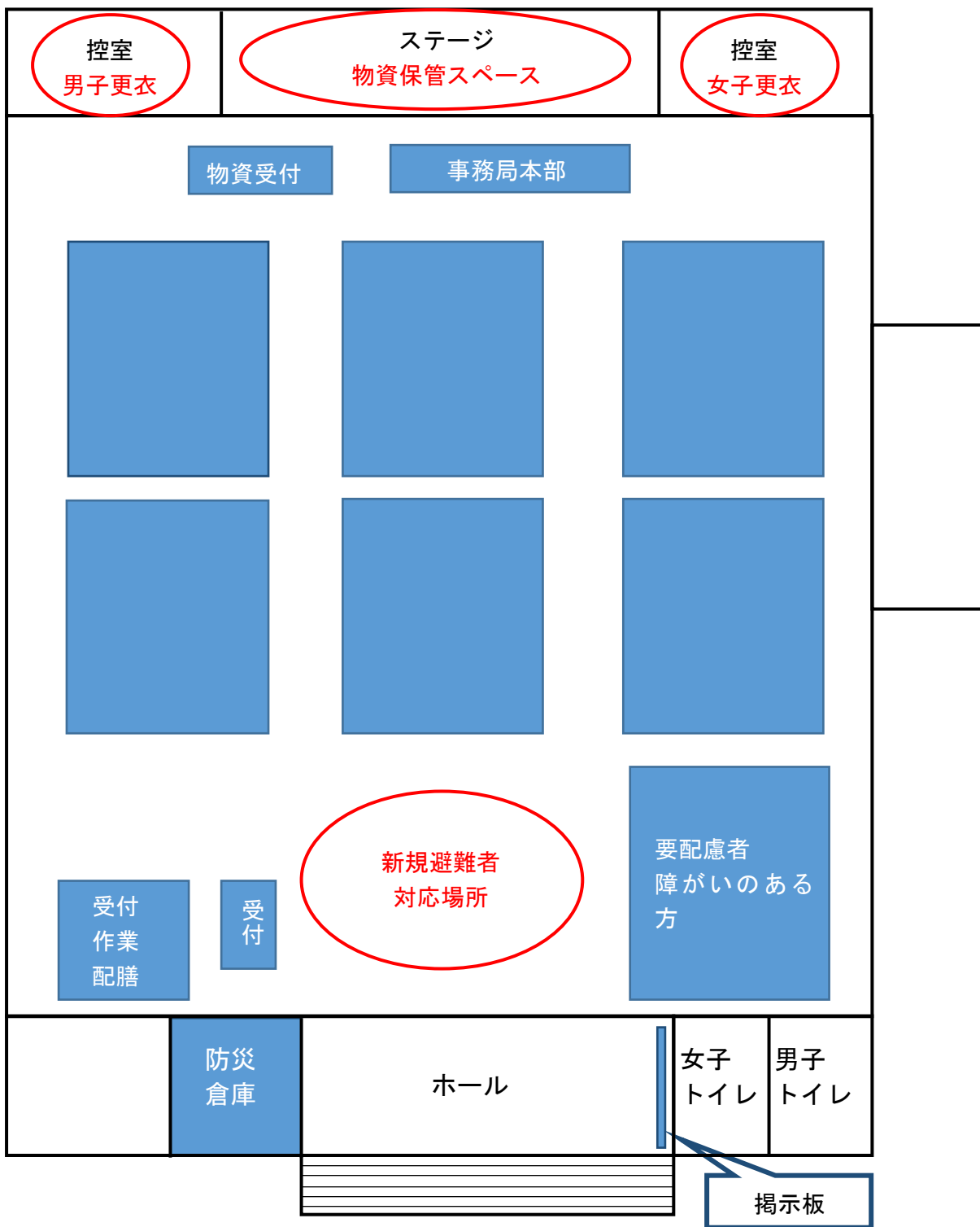
※ 各班の活動内容については「鳴門市避難所運営マニュアル」も参照のこと

3 学校施設の使用状況

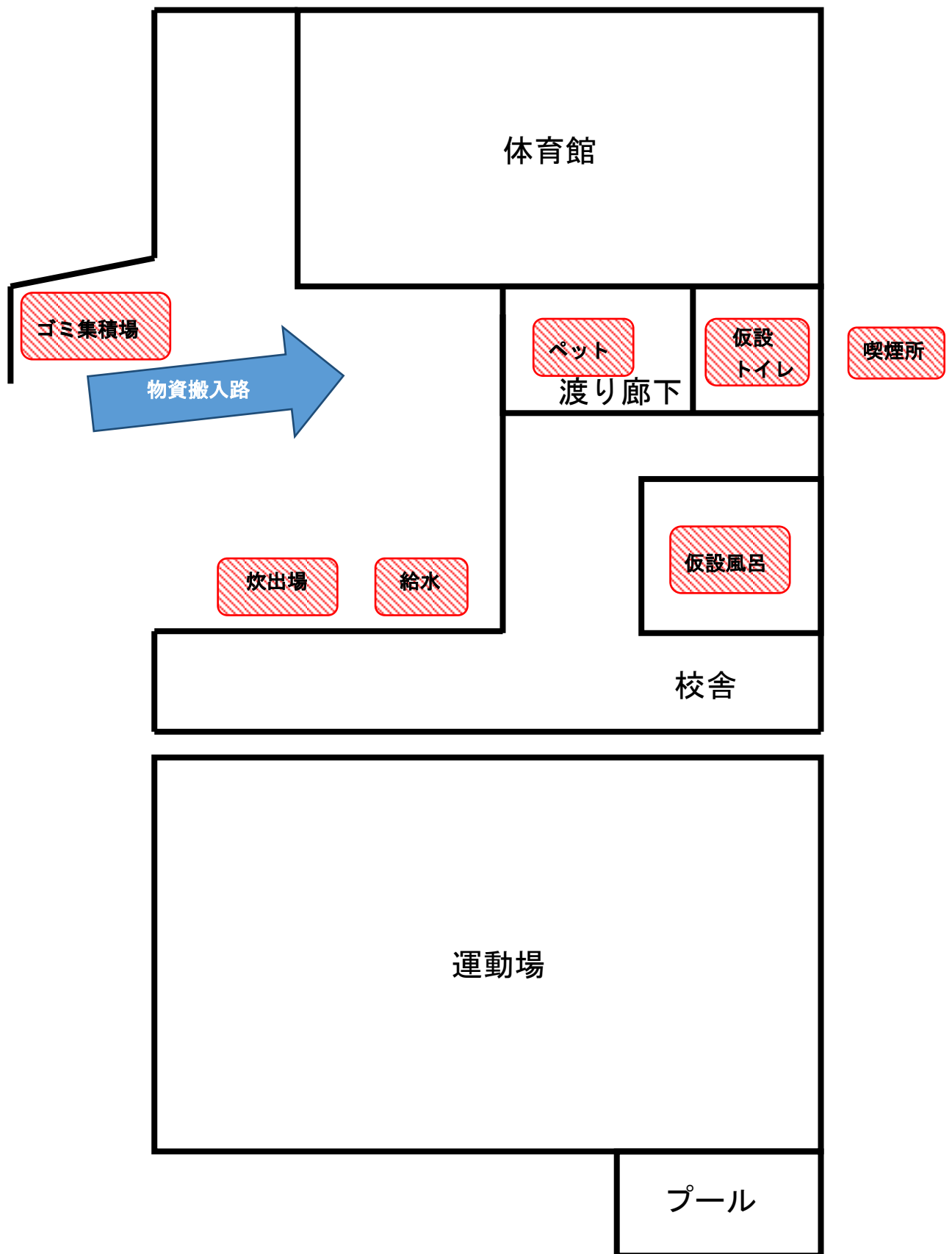
(1) 校舎での避難者居住場所

避難者居住場所	人数	学校占有場所	理由
体育館	140人	校長室	学校運営のため
用務員室	15人 (要配慮者用)	職員室	学校運営のため
1年(2階)	20人	放送室	機材管理のため
2年(2階)	20人	理科室	薬品管理のため
3年(3階)	20人	コンピュータ室	機器管理のため
4年(3階)	20人	3階以上の各教室	応急教育実施のため
		保健室	衛生環境維持のため





堀江北小学校避難所レイアウト（案）



4 鍵の保管・開錠 休日・夜間の発災時の対応

避難所入口鍵管理者表

施設名 (施錠場所)	施設管理者	鍵保管場所 (鍵保管者)	住所 電話番号
体育館 (入口)	校長	体育館入り口(地震自動オープン鍵ボックス)	△△町〇丁目×× 〇〇〇-〇〇〇〇
体育館 (入口)	校長	鳴門市 〇〇支部 (支部長 〇山×男)	△△町〇丁目×× 〇〇〇-〇〇〇〇
校舎本館 (入口)	校長	□□自主防災会 (会長 △川〇子)	△△町〇丁目×× 〇〇〇-〇〇〇〇

平日の場合

- ① 危機管理課からの避難所開設要請または地域住民等の自主避難
- ② 教職員による避難者受入準備
- ③ 開錠(施設管理班 〇〇教諭)
- ④ 安全確認(施設管理班 2名)
- ⑤ 避難所装備品確認(施設管理班 2名)
- ⑥ 受付準備(施設管理班・情報広報班)
- ⑦ 「応急的な避難所運営委員会」の設置(鳴門市職員到着)
- ⑧ 危機管理課・市教委に報告

<協議事項>

- ・ 津波警報発表時の緊急避難場所の運営について

休日・夜間の場合

1 避難所入口の開錠

- ① (地震以外) □□自主防災会会長 △川〇子が学校到着後開錠
- ② (地震) 自動オープン鍵ボックスから初期避難者が開錠

2 初期避難者代表により避難所開設にあたる

指示係 〇〇〇〇 (不在の場合□□自主防災会で担当)

安全確認係 〇〇〇〇 (不在の場合□□自主防災会で担当)

誘導・受付係 〇〇〇〇 (不在の場合□□自主防災会で担当)

行政担当者

学校に近隣の教職員が状況確認し、教頭は、校長・市教委に報告

<協議事項>

- ・ 職員到達までの情報収集と連絡について
- ・ 図上訓練 HUG による課題の洗い出し

5 資材、備蓄品等の保管場所

備蓄品名	数量	保管場所	使用期限	点検者	点検日
保存水	96L	体育館防災倉庫	2020.11.20	教 頭	2017.4.17
アルファ化米	150 食	体育館防災倉庫	2022.12.10	教 頭	2017.4.17
発電機	2 台	体育館防災倉庫	特になし	教 頭	2017.4.17
毛布	30 枚	体育館防災倉庫	特になし	教 頭	2017.4.17
ブルーシート	5 枚	体育館防災倉庫	特になし	教 頭	2017.4.17
リアカー	1 台	体育館防災倉庫	特になし	教 頭	2017.4.17
簡易担架	1 台	体育館防災倉庫	特になし	教 頭	2017.4.17
トランシーバー	3 台	職員室	特になし	教 頭	2017.4.17
非常持ち出し用リュック	1 個	職員室	特になし	教 頭	2017.4.17
小型携帯ラジオ	1 台	職員室	特になし	教 頭	2017.4.17
懐中電灯 (ランタン型)	1 個	職員室	特になし	教 頭	2017.4.17
懐中電灯 (前方照射型)	1 個	職員室	特になし	教 頭	2017.4.17
ハンドマイク	1 個	職員室	特になし	教 頭	2017.4.17
ヘルメット	児童・教職員数	各教室	特になし	教 頭	2017.4.17
保温アルミシート	児童数+5	職員室	特になし	教 頭	2017.4.17

6 教員OBボランティアの支援体制

災害ボランティア登録者一覧

(斜字は記入例)

氏名	支援内容	住所 電話番号
○上□男	小学生の教育	△△町1丁目×× ○○○-○○○

7 その他

- 夜間・休日に発災したときのために、本避難所運営支援計画を鍵ボックスの中に入れておく。
- 日頃から、併設幼稚園との連携を密にし、発災に備える。