

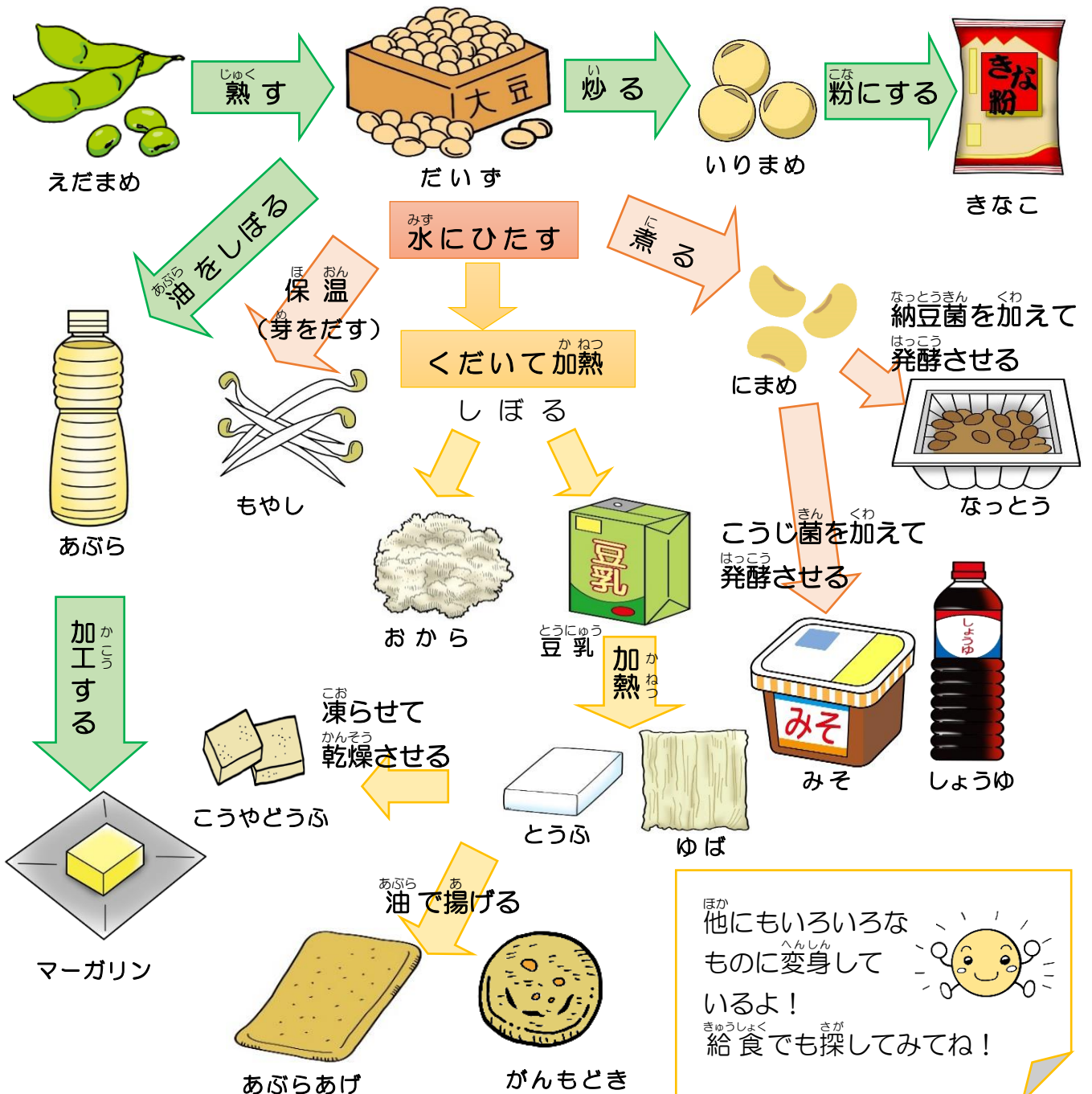
だいず 大豆について知ろう



せつぶん まめ 節分の豆まきに使われる大豆。大豆からは、いろいろな食品が作られ、毎日の食事
 につかわれています。豆腐や納豆などおかずとして食べられるものから、しょうゆ・み
 そなどの調味料まで、さまざまな形で日本型食生活を支えています



だいず つく た もの だいしゅうごう 大豆から作られる食べ物 大集合



ほかにもいろいろな
 ものに変身して
 いるよ！
 給食でも探してみてね！