

平成31年度

ファイト!

上八万小学校 4年 4月号

新しい学年のスタート!

4年生への進級おめでとうございます。いよいよ4年生がスタートしました。上学年の仲間入りです。子どもたちの瞳は、進級の喜びと新しい学年への期待で輝いています。4年生では、子どもたちが楽しみにしているクラブ活動も始まります。また、本年度から、外国語(英語)の学習も始まります。

希望に胸はずませている子どもたちとともに、一人一人が輝く1年間にしたいと考えています。保護者の皆様の温かいご支援・ご協力をどうぞよろしくお願いいたします。

さて、次の者が、本年度担任・担当させていただきますこととなります。子どもたちに負けないうようにがんばりたいと思っております。

担任・担当の紹介!

<担任・担当自己紹介>

名前 ^{あんざい} 安西 ^{りこ} 莉子
担任 1組

子ども達に会えることを楽しみにしていました。みんなが安心して、笑顔で過ごせるよう頑張ります! よろしくお祈りします。

名前 ^{つじの} 辻野 ^{さとみ} 智美
担任 2組

元気な子どもたちと、楽しい1年にしていきたいと思えます。やさしく!きびしく! よろしくお祈りします。

名前 ^{とくもと} 徳元 ^{まさこ} 昌子
担任 なかよし

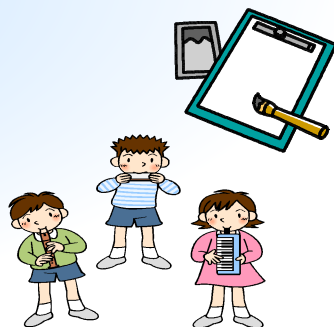
みなさんといっしょに学習できるのを楽しみにしています。たくさんわくわくを見つめましょうね! よろしくお祈りします。

名前 ^{さとう} 佐藤 ^{ひろみ} 比呂美
担当 音楽

今年も4年生のみなさんと音楽を楽しみたいと思います。よろしくお祈りします。

名前 ^{ごとう} 後藤 ^{ひろゆき} 浩之
担当 書写

海賊王に俺はなる! ルフィーが大好きです。1年間、楽しく頑張ろう。よろしくお祈りします。



行事予定



- 8日(月) 着任式・始業式 1校時 (3校時まで バス 11:51)
- 9日(火) 入学式 (2年~5年は休み)
- 10日(水) 給食開始 学級写真撮影開始
- 11日(木) 身体測定
- 15日(月) 児童朝会(対面朝会) 集金日
- 16日(火) 全市研修会のため給食後放課(バス 13:11)
PTA 旧学年部会 19:30
- 17日(水) 家庭訪問(中山・日比宇・道原・広田)
- 18日(木) 県内学カステップアップテスト
- 19日(金) 食育の日 地方別子ども会(2校時)
家庭訪問(樋口・明善・上中・川北・川西・大木)
- 22日(月) テスト朝会 家庭訪問(しらさぎ1・2)
PTA 新三役会 19:30 校長室
- 23日(火) 家庭訪問(しらさぎ3・4)
- 24日(水) 家庭訪問(星河内・東山・西地・田中・花房・樋口住宅)
- 25日(木) まち comi メールテスト送信
- 28日(日) PTA 参観日・PTA 総会(バス 11:01) 学年部会
- 29日(月) 昭和の日
- 30日(火) 退位の日

※家庭訪問の日のバスは、13時56分です。

<5月の行事予定>

- 1日(水) 即位の日 3日(金) 憲法記念日 4日(土) みどりの日
- 5日(日) こどもの日 6日(月) 振替休日 7日(火) 4/28の代休
- 10日(金) 1年生を迎える会 13日(月) 児童朝会
- 19日(日) 前期資源ゴミ回収 20日(月) テレビ朝会
- 21日(火) クラブ活動 22日(水) 眼科検診
- 28日(火) クラブ活動 31日(金) 徒歩遠足

保護者の皆様へ

☆ 家庭連絡票と保健調査表をお渡ししました。家庭連絡票は、新しい用紙をお渡ししましたので、鉛筆で必要事項を記入してください。保健調査表は該当項目に丸印をつけ、押印してください。お手数ですが、11日(木)までに、必ずご提出ください。

☆ 10日(水)から給食が始まります。ナプキンの用意をお願いします。マスクは、学校で準備しています。エプロンは、個人持ちで、昨年度より2年間使うことになっています。

☆ 17日(水)から家庭訪問が始まります。詳しい日程は、後日お知らせします。お伺いする時間は、10分程度になると思います。限られた時間ですが、お子様の家庭の様子や良いところを話し合えたらと思っています。なお、日程は可能な限り調整させていただきますので、お早めにご都合をお知らせください。

☆ 習字道具・絵の具セット・お道具箱等は、中身を必ず確認して持たせてください。足りないものは補充をお願いします。持ち物には、全て記名をしておいてください。また、算数で三角定規・分度器・コンパスを使いますので、準備をしてください。

☆ 4年生で使用する国語、算数、自主勉強ノートは、最初は学校で準備したものを使います。また、社会科・理科はワークブックや、ワークシートを用いて学習します。