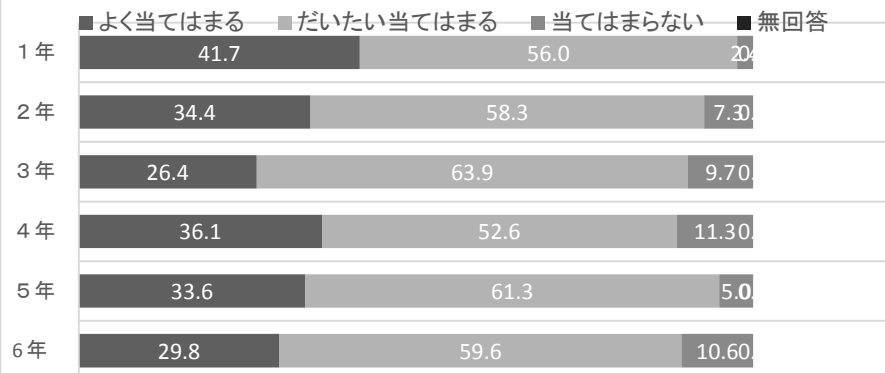
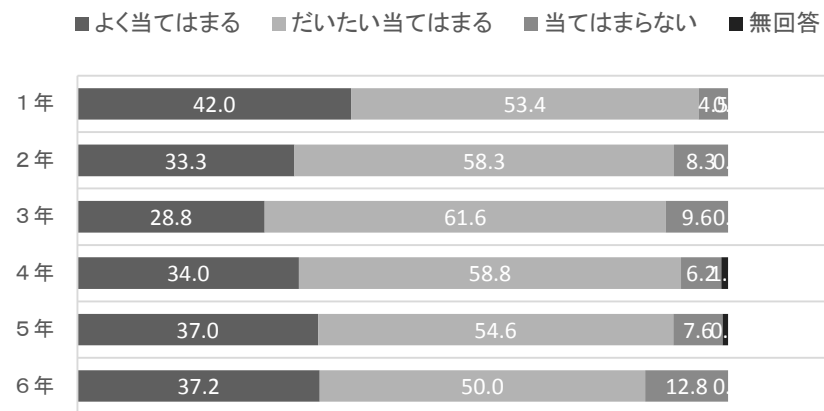


## 平成26年度 学校評価アンケート結果(保護者)

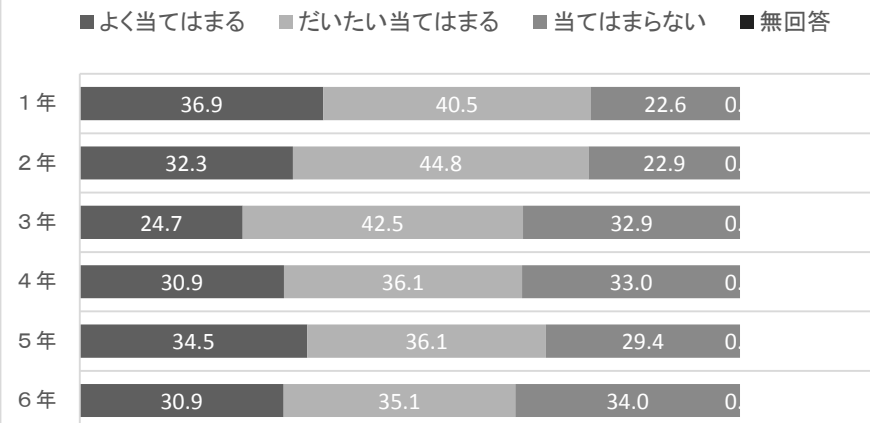
1子どもは基礎的・基本的な学習内容を理解できている。



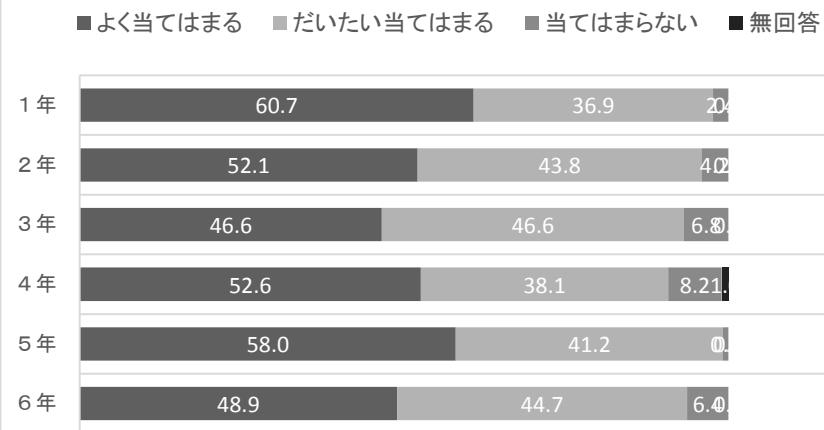
2子どもは先生の話がしっかり聞けている。



3子どもは読書が好きである。

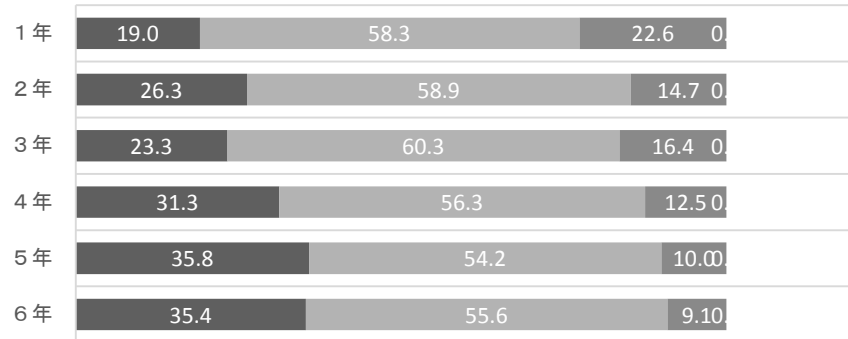


4学校は、子どもにとって楽しい場となっている。



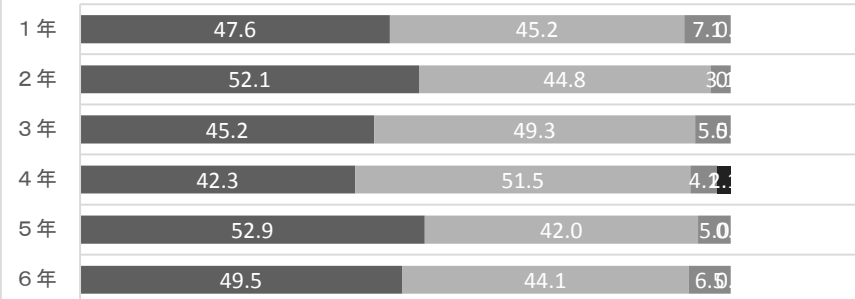
### 5子どもは自分から元気よく挨拶ができています。

■よく当てはまる ■だいたい当てはまる ■当てはまらない ■無回答



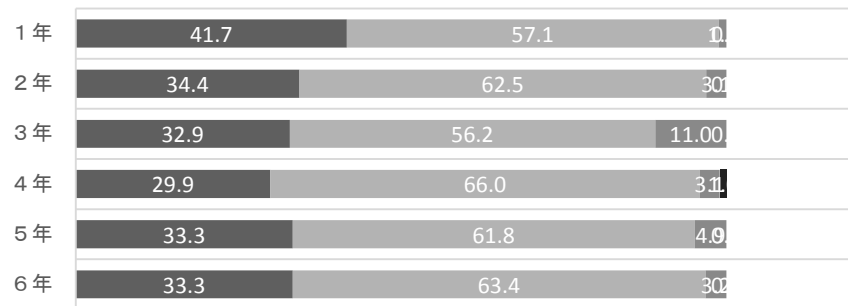
### 6クローバー班活動は子どもたちの絆を深めるのに役立っている。

■よく当てはまる ■だいたい当てはまる ■当てはまらない ■無回答



### 7学校は、正しいきまりを教え、子どもの間違っ行動を適切に指導している。

■よく当てはまる ■だいたい当てはまる ■当てはまらない ■無回答



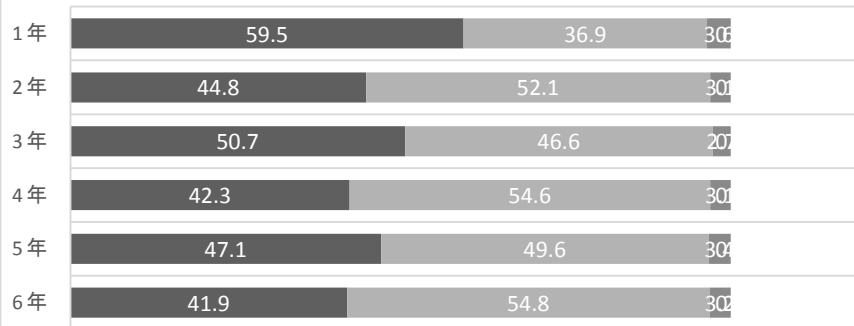
### 8学校は、いじめや不登校・非行のない学校づくりに取り組んでいる。

■よく当てはまる ■だいたい当てはまる ■当てはまらない ■無回答



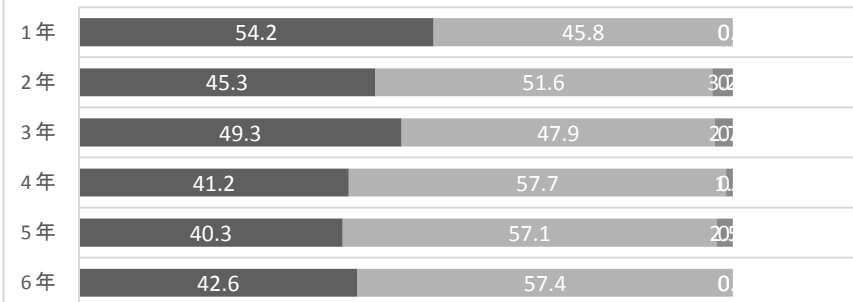
9子どもは交通ルールを守り、安全に気をつけて決められた道を登下校している。

■よく当てはまる ■だいたい当てはまる ■当てはまらない ■無回答



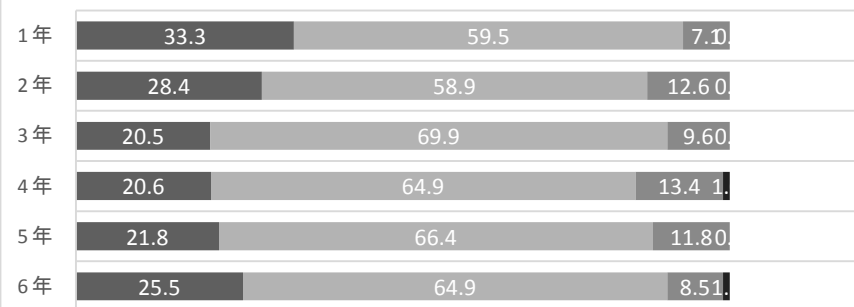
10学校は、不審者対策、避難訓練など安全教育をしている。

■よく当てはまる ■だいたい当てはまる ■当てはまらない ■無回答



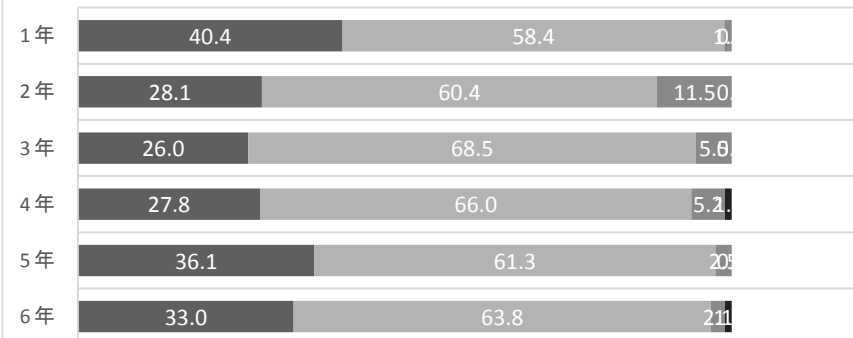
11施設・設備などの教育環境が、安全で有効に整えられている。

■よく当てはまる ■だいたい当てはまる ■当てはまらない ■無回答



12学校は、子どもの体力作りに力を入れている。

■よく当てはまる ■だいたい当てはまる ■当てはまらない ■無回答



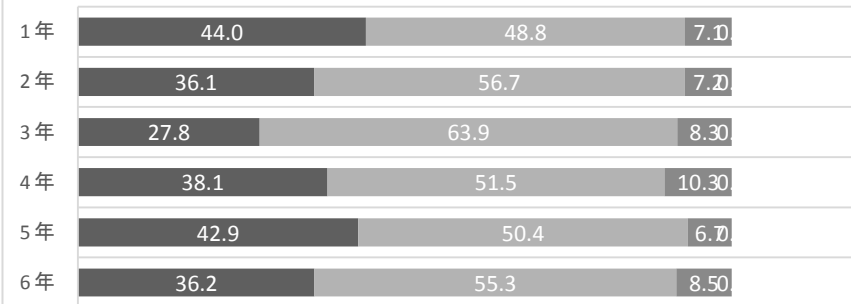
13学校は、けがや病気だけでなく、心のケアの面でも配慮している。

■よく当てはまる ■だいたい当てはまる ■当てはまらない ■無回答



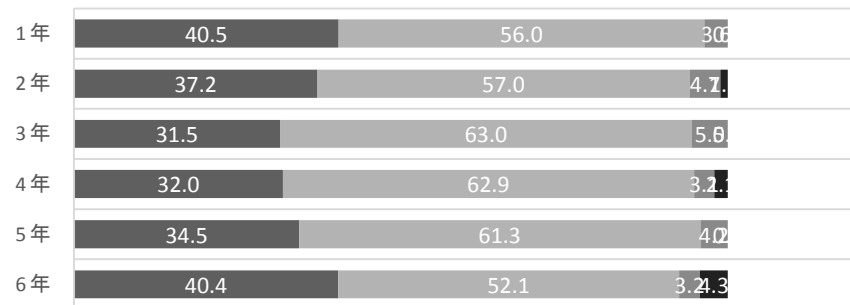
14子どもは苦手な食べ物でもがんばって食べようとしている。

■よく当てはまる ■だいたい当てはまる ■当てはまらない ■無回答



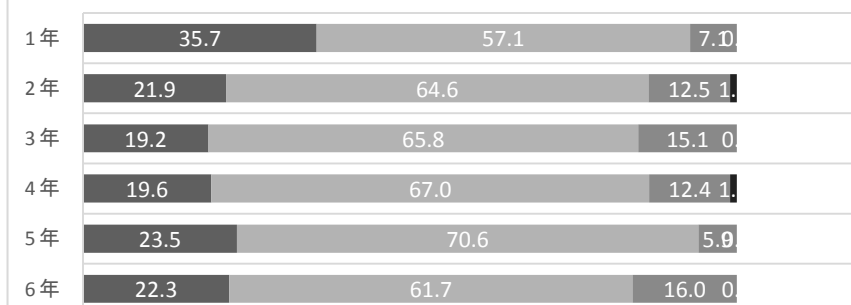
15学校は、特別な配慮が必要な子どもへの取り組みができている。

■よく当てはまる ■だいたい当てはまる ■当てはまらない ■無回答



16学校は家庭との連絡を密にし、連携を深めようとしている。

■よく当てはまる ■だいたい当てはまる ■当てはまらない ■無回答



17学校は子どものよさや可能性を伸ばそうとしている。

■よく当てはまる ■だいたい当てはまる ■当てはまらない ■無回答



18学校は、保護者・地域と協力して教育活動をしている。

■よく当てはまる ■だいたい当てはまる ■当てはまらない ■無回答

