

# 校内研修計画

<人権教育における研究テーマ>

**自他の大切さを認め合い、ともに生きる児童の育成**  
**～人との豊かなつながりを通して、I(自尊感情)を伸ばし、**  
**We(仲間づくり)を広げ、ともに輝く「とみだのこ」の育成～**

## <研究の内容>

- 人との交流や体験活動を組み入れた人権学習の展開
- 人とつながり、自己実現する実感
- 「共感」と「憤り」のある学習展開
- 人権学習における「問い」の充実
- 葛藤や揺さぶりのある人権学習
- 自己の生き方につながる人権学習

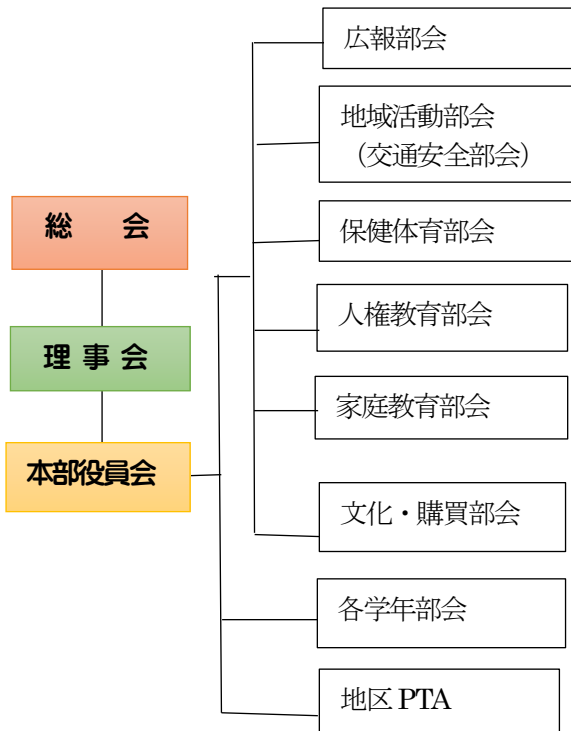
## <めざす子ども像>

- 主体的・協働的に学ぶ子ども
- 自分の考えを自分なりの表現で分かりやすく伝えることができる子ども
- 相手の話や内容を的確に聞き合い、深め合えることのできる子ども
- 自分の考えと相手の考えの共通点や相違点を明らかにすることができる子ども
- 相手の思いや考えを尊重しながら、ともによりよい生活に高めていくことのできる子ども

## <学習を支える土壌>

- あたたかい学級風土
- 信頼できる人間関係
- 豊かな人権感覚
- 特別支援教育の充実と合理的配慮
- 学習環境の整備
- 豊かなコミュニケーション
- 学ぶ喜び、達成感のある授業
- 「褒め、認め」人の長所に目が向けられる学級経営

## PTA の組織と活動



## 時間数・授業日数

| 教科・領域   | 1年  | 2年  | 3年  | 4年     | 5年    | 6年    |
|---------|-----|-----|-----|--------|-------|-------|
| 国語      | 9   | 9   | 7   | 7      | 5     | 5     |
| 社会      |     |     | 2   | 2.6    | 2.9   | 3     |
| 算数      | 4   | 5   | 5   | 5      | 5     | 5     |
| 理科      |     |     | 2.6 | 3      | 3     | 3     |
| 生活      | 3   | 3   |     |        |       |       |
| 音楽      | 2   | 2   | 1.7 | 1.7    | 1.4   | 1.4   |
| 図画工作    | 2   | 2   | 1.7 | 1.7    | 1.4   | 1.4   |
| 家庭      |     |     |     |        | 1.7   | 1.6   |
| 体育      | 3   | 3   | 3   | 3      | 2.6   | 2.6   |
| 道徳      | 1   | 1   | 1   | 1      | 1     | 1     |
| 特活(学活)  | 1   | 1   | 1   | 1      | 1     | 1     |
| (ク・委・代) |     |     |     | (0.25) | (0.6) | (0.6) |
| 総合学習    |     |     | 2   | 2      | 2     | 2     |
| 外国語活動   |     |     | 1   | 1      | 2     | 2     |
| 総時数     | 25  | 26  | 28  | 29     | 29    | 29    |
| 1学期     | 69  | 69  | 69  | 69     | 70    | 70    |
| 2学期     | 79  | 79  | 79  | 79     | 79    | 79    |
| 3学期     | 50  | 50  | 50  | 51     | 51    | 47    |
| 計       | 198 | 198 | 198 | 199    | 200   | 196   |